



逗点生物
biocomma

Aiculture®
让微生物检测更省时



第一版

微生物产品综合目录



www.commashop.cn



400-878-7248

BRAND PROFILE

品牌简介

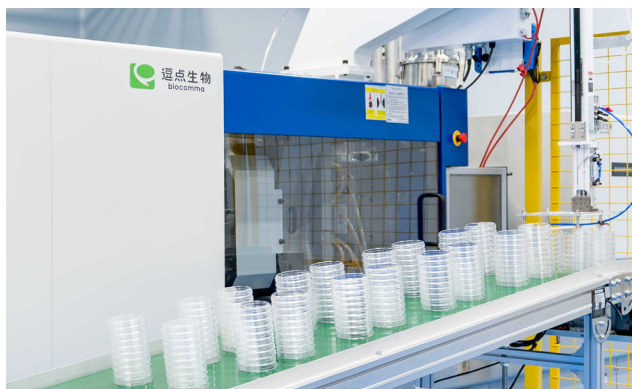
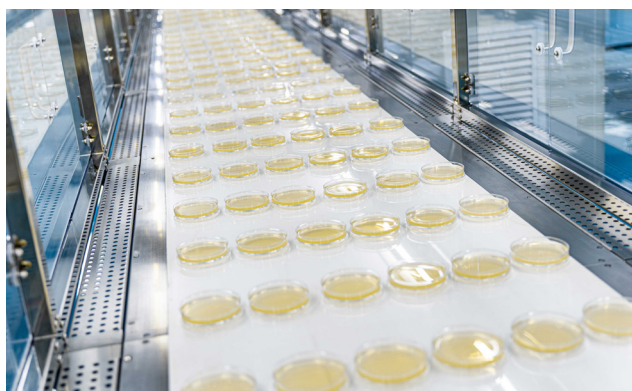


Aiculture® 是国际化的品牌，在新加坡和深圳，两地经营。

Aiculture® 的品牌使命是：让微生物检测更省时。

我们在培养基制造中引入制药 GMP 管理体系，不断提高产品质量。

我们通过提供方便快捷的培养基和无菌耗材，提高微生物检测效率，节约检测专家的时间。他们用来配制培养基的时间，可以做更有价值的事情。



Certificate
Quality Management System
EN ISO 13485:2016

Registration No.: SX 2181681-1
Organization: Bloomera Limited
101-108, Block 12, Zhongshan Innovation Industrial Zone, No. 12 of Ganli Six Road, Qianli Industrial Zone, Jiusi Street, Longgang District, Shenzhen City, 518114 Guangdong P.R. China

The scope of certification also covers the following:

No.	Facility	Scope
001	Bloomera Limited 101-108, Block 12, Zhongshan Innovation Industrial Zone, No. 12 of Ganli Six Road, Qianli Industrial Zone, Jiusi Street, Shenzhen City, 518114 Guangdong P.R. China	Design and Development, Distribution of Nucleic Acid Extraction / Purification Kits, Specimen receptacles and products used for the collection of specimens, Sample Preparation instruments intended for in vitro diagnostic use
002	Bloomera Limited 81605-B1652, Life Science Park, Shenzhenchuo Creative Factory, Jiansheba A Road, Xixiang Community, Xixiang Street, Pingtan District, Shenzhen City, 518118 Guangdong P.R. China	Manufacture of Nucleic Acid Extraction / Purification Kits, Specimen receptacles and products used for the collection of specimens, Sample Preparation instruments intended for in vitro diagnostic use

Report No.: 10517038-210
Effective date: 2020-12-02
Expiry date: 2023-10-16
Issue date: 2020-12-02

TUV Rheinland LGA Products GmbH
Tibbenstraße 2 · 50631 Hürthberg · Germany
1/2

Certificate
Quality Management System
EN ISO 13485:2016

Registration No.: SX 2181681-1
Organization: Bloomera Limited
101-108, Block 12, Zhongshan Innovation Industrial Zone, No. 12 of Ganli Six Road, Qianli Industrial Zone, Jiusi Street, Longgang District, Shenzhen City, 518114 Guangdong P.R. China

Scope: Design and Development, Manufacture and Distribution of Nucleic Acid Extraction / Purification Kits, Specimen receptacles and products used for the collection of specimens, Sample Preparation instruments intended for in vitro diagnostic use

The Certification Body of TUV Rheinland LGA Products GmbH certifies that the organization has established and applies a quality management system to meet these requirements. Proof has been furnished that the requirements specified in the abovementioned standard are fulfilled. The quality management system is subject to surveillance.

Report No.: 10517038-210
Effective date: 2020-12-02
Expiry date: 2023-10-16
Issue date: 2020-12-02

TUV Rheinland LGA Products GmbH
Tibbenstraße 2 · 50631 Hürthberg · Germany
1/2

认证证书

ISO 9001:2015

标准: ISO 9001:2015
证书编号: 01 100 1632461

证书持有者: **深圳点生物技术有限公司**
统一社会信用代码: 91440300791219120X
注册地址: 中国广东省深圳市宝安区西乡街道铁岗社区甘李六路 12 号 中港国际产业园 12 栋 1401-1406 邮编: 518114
投资地址: 中国广东省深圳市宝安区西乡街道铁岗社区甘李六路 12 号 中港国际产业园 12 栋 1401-1406、13 栋 C705-C710 邮编: 518114

认证范围: 多孔膜过滤材料、分析及分离试剂、微生物培养基的研发、生产及销售

证明完成了审核并满足了 ISO 9001:2015 标准的要求。

有效期: 证书有效期至 2023-12-27 至 2025-12-16。
此证书须经过符合要求的监督审核保持有效。
初次发证始于 2016 年。
本证书数据可在国家认证认可监督管理委员会官方网站上查询
<http://www.cnca.gov.cn>

2023-12-27

TUV Rheinland Cert. GmbH
Aut. Center Office · 51104 Köln

www.tuv.com

www.tuv.com



培养基



干粉培养基



免称量袋装干粉培养基



即用型无菌袋装培养基



即用型无菌管装培养基



即用型无菌瓶装培养基



平板培养基

耗材



无菌采样袋



瓷珠菌种保存管



一次性无菌塑料培养皿



表面涂抹采样管

CONTENTS

产品目录

01	干粉培养基	01
02	免称量干粉培养基	09
03	平板培养基	11
04	管装培养基	13
05	单手开盖管装培养基	15
06	即用型袋装培养基（液体培养基）	17
07	即用型袋装培养基（固体培养基）	18
08	瓶装液体培养基	19
09	显色培养基	20
10	冻干型荧光 PCR 检测试剂盒	20
11	添加剂	21
12	微生物检测配套产品	23
13	微生物检测设备	25
14	OEM	26

01 干粉培养基

产品货号	产品名称	产品用途	包装规格
GF1001	平板计数琼脂 (PCA)	用于菌落总数的测定	250g
GF1002	结晶紫中性红胆盐琼脂 (VRBA)	用于大肠菌群的测定 (GB、SN 标准)	250g
GF1003	李斯特氏菌显色培养基	用于分子生物学试验中工程菌的保存和增菌 工程菌的有效扩增是生化分子实验的基础。	1000mL
GF1004	孟加拉红 (虎红) 琼脂	用于霉菌和酵母菌的计数 (GB、SN 标准)	250g
GF1005	李氏菌增菌肉汤 (LB1, LB2) 基础	用于李斯特氏菌的增菌培养 (GB 标准)	250 g
GF1006	营养琼脂 (NA)	用于菌落计数, 提高菌的活性, 菌种传代, 菌种保存等	250g
GF1007	麦康凯琼脂培养基 (MCA)	用于肠道致病菌的选择性分离、培养 (GB 标准)	250g
GF1007A	麦康凯琼脂 (MCA)	用于肠道致病菌的选择性分离、培养 (GB 标准)	250g
GF1008	煌绿乳糖胆盐肉汤 (BGLB)	用于大肠菌群和大肠埃希氏菌 (大肠杆菌) 发酵产气确证实验 (FDA、BAM、GB、SN 标准)	250g
GF1009	亮绿乳糖胆盐培养液 (BGLB)	用于大肠菌群, 大肠杆菌的测定 (GB 标准)	250g
GF1011	磷酸盐缓冲液 (pH 7.2)	用作稀释液	250g
GF1012	三糖铁琼脂 (TSI)	用于沙门氏菌等肠杆菌科 (即革兰氏阴性肠杆菌) 的生化鉴定 (ISO、FDA、BAM、GB、SN 标准)	250g
GF1013	脑心浸出液肉汤 (BHI)	用于金黄色葡萄球菌的纯化培养以及细菌的增菌培养和纯化培养 (GB 标准)	250g
GF1014	亚硫酸铋琼脂 (BS)	用于沙门氏菌的选择性分离培养 (ISO、FDA、BAM、GB、SN 标准)	250g
GF1015	脑心浸液琼脂 (BHIA)	用于链球菌和肠球菌及其它对营养苛求菌的培养 (SN 标准)	250g
GF1016	志贺氏菌增菌肉汤基础	用于肠杆菌科志贺氏菌的选择性增菌培养, 需配套新生霉素	250g
GF1017	改良山梨醇麦康凯 (CT-SMAC) 琼脂	用于大肠埃希氏菌 O157: H7/NM 选择性增菌 (GB 标准)	250g
GF1018	胰蛋白胨大豆琼脂 (TSA)	用于阪崎肠杆菌 (克罗诺杆菌属) 的纯化培养和产黄色素试验 (FDA、BAM、SN、GB 标准) 一种通用的营养培养基, 用于各种微生物的培养	250g
GF1019	菌种培养基	用于四环素族抗生素残留检定中蜡样芽孢杆菌的培养 (SN 标准)	250g
GF1020	大豆酪蛋白琼脂培养基 (TSA)	用于医药工业洁净室、洁净区及无菌室的沉降菌和浮游菌测定 (GB 标准)	250g
GF1021	麦康凯液体培养基	用于大肠埃希菌的选择性增菌培养	250g
GF1022	木糖赖氨酸脱氧胆盐 (XLD) 琼脂	用于沙门氏菌和志贺氏菌等肠杆菌科 (即革兰氏阴性肠杆菌) 的分离培养 (ISO、FDA、BAM、GB 标准)	250g
GF1022A	木糖赖氨酸脱氧胆盐 (XLD) 琼脂	用于志贺氏菌和沙门氏菌等肠杆菌科 (即革兰氏阴性肠杆菌) 的分离培养 (GB 标准)	250g
GF1023	哥伦比亚血琼脂基础	用于弯曲菌的培养, 相关鉴定及确认试验 (SN、GB 4789.9-2014); 用于溶血性链球菌的纯培养 (GB 标准)	250g
GF1024	Baird-Parker 琼脂基础	用于金黄色葡萄球菌的选择性分离培养 (ISO、FDA、BAM、GB、SN 标准)	250g
GF1025	营养肉汤	用于一般细菌的培养, 复壮, 转种, 增菌等, 也用于消毒效果的评定	250g
GF1026	月桂基硫酸盐胰蛋白胨肉汤 (LST)	用于 MPN 法测定大肠菌群和大肠埃希氏菌 (GB、SN、FDA、BAM 标准)	250g
GF1027	缓冲蛋白胨水 (BPW)	用于肠杆菌科沙门氏菌等菌前增菌培养	250g
GF1028	D/E 中和琼脂	用于卫生环境中微生物的分离培养	250g
GF1029	四硫磺酸钠煌绿增菌液基础 (TTB)	用于沙门氏菌选择性增菌培养, 使用时需加入碘液和煌绿	250g
GF1030	GN 增菌液	用于革兰氏阴性肠杆菌特别是志贺氏菌、变形杆菌的增菌培养 (GB、SN 标准)	250g
GF1031	EC 肉汤	用于粪大肠菌群、大肠埃希氏菌 (大肠杆菌) 的测定 (FDA、BAM、GB、SN 标准)	250 g

产品货号	产品名称	产品用途	包装规格
GF1032	7.5% 氯化钠肉汤	用于金黄色葡萄球菌的增菌培养 (GB 标准)	250g
GF1033	改良 EC 肉汤 (mEC+n)	用于大肠埃希氏菌 O157: H7/NM 选择性增菌 (GB 标准)	250 g
GF1034	亚硒酸盐胱氨酸增菌液 (SC)	用于沙门氏菌选择性增菌培养 (FDA、BAM、GB、SN 标准)	250g
GF1035	肠毒素产毒培养基 (不含琼脂)	用于葡萄球菌肠毒素检验 (GB 标准)	250g
GF1036	PALCAM 培养基基础	用于李斯特菌属的选择性分离 (ISO、FDA、BAM、GB、SN)	250g
GF1037	大肠埃希氏菌 O157 显色培养基	" 用于分子生物学试验中工程菌的保存和增菌工程菌的有效扩增是生化分子实验的基础。"	1000mL
GF1038	月桂基硫酸盐胰蛋白胨 MUG 肉汤 (LST-MUG)	用于大肠杆菌 (葡萄糖苷酶荧光法) 检验及肠出血性大肠杆菌 O157: H7 测定 (FDA、BAM、SN、GB 标准)	1000 mL
GF1039	胰酪胨大豆多黏菌素肉汤基础	用于芽孢杆菌的增菌培养 (GB 标准) 和蜡样芽孢杆菌的 MPN 值测定 (SN 方法)	250g
GF1040	胰酪胨大豆羊血琼脂基础 (TSSB) (需添加羊血使用)	用于蜡样芽孢杆菌的溶血试验 (GB、SN 标准)	250g
GF1041	改良月桂基硫酸盐胰蛋白胨陈肉汤基础 (mLST)	用于阪崎肠杆菌选择性增菌培养 (GB 标准)	250g
GF1042	含 0.6% 酵母浸膏的胰酪胨大豆肉汤 (TSB-YE)	用于李斯特氏菌的培养 (GB、FDA、BAM、SN、ISO 标准)	250g
GF1043	含 0.6% 酵母浸膏的胰酪胨大豆琼脂 (TSA-YE)	用于李斯特氏菌的纯培养 (SN、FDA、BAM、ISO 标准)	250g
GF1044	假单胞菌 CFC 选择性培养基基础	用于进出口食品中绿脓杆菌分离培养 (SN 标准)	250g
GF1045	酸性肉汤	用于酸性罐头食品商业无菌的检验	250g
GF1046	RV 沙门菌增菌液体培养基	用于药品中沙门菌的选择性增菌培养	250g
GF1047	甘露醇氯化钠琼脂培养基	用于药品中金黄色葡萄球菌的选择分离培养	250g
GF1048	血液琼脂基础	加入血液制成血平板, 供分离营养要求较高的致病菌用	250g
GF1049	甘露醇卵黄多黏菌素琼脂基础 (MYP)	用于蜡样芽孢杆菌的选择性分离 (GB、SN 标准)	250g
GF1050	阪崎肠杆菌显色培养基 (DFI 琼脂)	" 用于分子生物学试验中工程菌的保存和增菌工程菌的有效扩增是生化分子实验的基础。"	1000mL
GF1051	乳糖胆盐发酵培养基	用于大肠菌群、粪大肠菌群的测定 (GB 标准)	250g
GF1052	伊红美蓝琼脂 (EMB)	弱选择性培养基、用于分离大肠埃希氏菌 (大肠杆菌) 等肠道致病菌	250g
GF1053	乳糖复发酵培养基 (乳糖发酵培养基)	用于大肠菌群的确证试验 (GB 标准)	250g
GF1054	半固体琼脂	用于动力观察试验、菌种保存及 H 抗原位相变异试验等 (GB 标准、SN 标准)	250g
GF1055	金氏 B 培养基	用于饮用天然矿泉水中铜绿假单胞菌的绿脓菌素测定试验 (GB 标准)	250g
GF1056	绿脓菌素测定培养基	用于绿脓杆菌的绿脓菌素测定试验 (GB 标准)	250g
GF1057	品红亚硫酸钠琼脂 (远滕氏琼脂)	用于饮用水、水源水中大肠菌群的选择性分离和确证 (GB 标准)	250g
GF1058	乳糖蛋白胨培养液	用于饮用水、水源水中大肠菌群的测定 (GB 标准)	250g
GF1059	亚硫酸盐 - 多黏菌素 - 磺胺嘧啶琼脂基础 (SPS)	用于产气荚膜梭菌的平板计数 (GB 标准)	250g
GF1060	KF 链球菌琼脂基础	用于饮用天然矿泉水中粪链球菌和肠球菌的选择性分离及计数 (GB、SN 标准)	100g
GF1061	脑 - 心浸萃琼脂培养基	用于饮用天然矿泉水中粪链球菌的纯培养	250g
GF1062	脑 - 心浸萃液态培养基	用于饮用天然矿泉水中粪链球菌的生化鉴定	250g
GF1063	高盐察氏培养基	用于真菌鉴定及菌种保存 (GB、SN 标准)	250g
GF1064	改良胰蛋白胨大豆肉汤 (mTSB)	用于食品和动物饲料中大肠杆菌 O157 的增菌培养 (SN、ISO 标准)	250g
GF1065	胰蛋白胨大豆肉汤 (TSB)	" 用于金黄色葡萄球菌 MPN 法测定的增菌培养, NaCl 浓度可根据需要而调整 (FDA、BAM、SN 标准); 用于 β 溶血性链球菌的增菌培养 (GB 标准); 也用于一般细菌的培养 "	250g
GF1067	蛋白胨水 (PW)	用于肠杆菌科检验稀释液的配制 (SN 标准)	250g

产品货号	产品名称	产品用途	包装规格
GF1068	肠道菌增菌肉汤 (EE)	用于肠道菌的增菌培养, 特别用于阪崎肠杆菌和克雷伯氏菌的选择性增菌培养 (FDA、BAM、SN、GB 标准)	250g
GF1069	3% 氯化钠碱性蛋白胨水 (APW)	用于副溶血性弧菌的增菌培养 (GB 标准)	250g
GF1070	TCBS 琼脂	用于致病性弧菌的选择性分离 (FDA、BAM、GB、SN 标准)	250g
GF1071	3% 氯化钠胰蛋白胨大豆琼脂 (TSA)	用于副溶血性弧菌的培养及细胞色素氧化酶试验 (GB、SN 标准)	250g
GF1072	3% 氯化钠三糖铁 (TSI) 琼脂	用于副溶血性弧菌的生化试验 (GB 标准)	250g
GF1073	结晶紫中性红胆盐 MUG 琼脂 (VRBA-MUG)	用于大肠菌群的确证试验 (GB 标准)	100g
GF1074	氯硝铵 18% 甘油 (DG18) 琼脂	用于蜂蜜中嗜渗酵母的计数 (GB 14963-2011)	250g
GF1075	胰酪 - 亚硫酸盐 - 环丝氨酸琼脂基础 (TSC)	用于产气荚膜梭菌的平板计数 (GB 标准)	250g
GF1076	液体硫乙醇酸盐培养基 (FTG)	用于产气荚膜梭菌的培养 (GB、SN 标准)	250g
GF1077	含铁牛奶培养基	用于食品和饮用天然矿泉水中产气荚膜梭菌的牛奶发酵试验 (GB 标准)	250g
GF1078	MUG 营养琼脂 (NA -MUG)	用于滤膜法测定生活饮用水及水源水中的大肠埃希氏菌 (GB 标准)	100g
GF1079	HE 琼脂 (HE)	用于沙门氏菌和志贺氏菌等肠杆菌科 (即革兰氏阴性肠杆菌) 的分离培养 (ISO、FDA、BAM、GB 标准)	250g
GF1080	叠氮钠葡萄糖肉汤	用于粪链球菌 MPN 法测定的增菌培养和肠球菌的 MPN 法测定 (SN 标准)	250g
GF1081	MFC 培养基	用于饮用水、水源水中粪大肠菌群滤膜法测定 (GB 标准)	250g
GF1082	马铃薯葡萄糖琼脂培养基 (PDA) (中国药典)	用于无菌检查中霉菌的活化培养 (药典)	250g
GF1083	PYG 液体培养基基础	用于双歧杆菌有机酸代谢产物的气相色谱分析 (GB 标准)	250g
GF1084	MRS 琼脂	用于乳酸菌总数测定	250g
GF1085	嗜盐性试验培养基	用于副溶血性弧菌的嗜盐性试验, 可按不同量加入氯化钠 (GB 标准)	250g
GF1086	MC 培养基	用于乳酸菌饮料中嗜热链球菌的计数 (GB 标准)	250g
GF1088	志贺氏菌显色培养基	用于分子生物学试验中工程菌的保存和增菌工程菌的有效扩增是生化分子实验的基础。	1000mL
GF1089	假单胞菌 CN 选择性培养基	用于进出口食品中绿脓杆菌分离培养 (SN 标准)	250g
GF1090	弧菌显色培养基 (VA)	用于分子生物学试验中工程菌的保存和增菌工程菌的有效扩增是生化分子实验的基础。	1000mL
GF1091	双歧杆菌琼脂培养基 (也称 BBL)	用于食品中双歧杆菌的菌落计数和菌种鉴定 (GB 标准); 需另外添加西红柿浸出液	250g
GF1092	克罗诺杆菌筛选肉汤基础	用于阪崎肠杆菌 (克罗诺杆菌属) 的选择性增菌 (SN 标准)	250g
GF1093	马铃薯葡萄糖琼脂 (PDA)	用于霉菌、酵母菌计数 (GB 标准)	250g
GF1094	莫匹罗星锂盐和半胱氨酸盐酸盐改良 MRS 培养基	用于乳酸菌的测定, 使用前需加入莫匹罗星锂盐和半胱氨酸盐酸盐溶液	250g
GF1095	D/E 中和肉汤	用于卫生环境中微生物的培养	250g
GF1096	哥伦比亚 CNA 琼脂基础	用于革兰氏阳性球菌的分离培养, 也可用于制备哥伦比亚 CNA 血琼脂 (需另加无菌脱纤维羊血)	250g
GF1097	溴甲酚紫葡萄糖肉汤	用于低酸性罐头食品商业无菌检验 (GB4789.26-2013)	250g
GF1098	沙氏葡萄糖琼脂培养基 (沙氏琼脂)	用于商业无菌检查中真菌培养 (GB4789.26-2013)	250g
GF1098A	沙氏琼脂 (含氯霉素)	用于一次性卫生用品中真菌菌落总数的测定 (GB 标准)	250g
GF1099	卵黄琼脂培养基	用于肉毒梭菌的分离与纯化培养 (GB 标准)	250g
GF1100	双倍乳糖胆盐培养基 (含中和剂)	用于化妆品中粪大肠菌群的测定 (化妆品卫生规范)	250g
GF1101	卵磷脂吐温 80 营养琼脂	用于化妆品细菌总数测定 (GB 标准)	250g
GF1102	十六烷三甲基溴化铵琼脂	用于绿脓杆菌的选择性分离培养 (GB 标准)	250g
GF1102	十六烷三甲基溴化铵琼脂	用于绿脓杆菌的选择性分离培养 (GB 标准)	250g
GF1103	SCDLP 液体培养基	用于化妆品样品制备、前增菌培养 (GB 标准)	250g

产品货号	产品名称	产品用途	包装规格
GF1104	氯化镁孔雀绿肉汤 (MM/RV/R10)	用于沙门氏菌的选择性增菌培养 (FDA、BAM)	250g
GF1105	MUG 培养基	用于大肠埃希氏菌荧光法的测定	100g
GF1106	沙门氏菌显色培养基	用于分子生物学试验中工程菌的保存和增菌 工程菌的有效扩增是生化分子实验的基础。	1000 mL
GF1107	我麦氏培养基基础	用于神奈川现象试验 (GB、SN 标准)	250g
GF1108	42℃生长培养基	用于副溶血性弧菌 42℃生长试验 (SN 标准)	250g
GF1109	酪蛋白琼脂	用于蜡样芽孢杆菌的酪蛋白分解试验 (GB 标准)	250g
GF1110	硫酸锰营养琼脂	用于食品中蜡样芽孢杆菌的蛋白毒素结晶试验 (GB 标准)	250g
GF1111	明胶培养基基础	用于绿脓杆菌明胶液化试验 (GB 标准) ; 需另外添加明胶	250g
GF1112	乳平板计数琼脂培养基 (MPC)	用于乳及乳制品中嗜冷微生物菌落计数 (SN 标准)	250g
GF1113	庖肉培养基基础	用于肉毒梭菌及厌氧亚硫酸盐还原梭状芽孢杆菌的检验 (SN、GB 标准), 也用于酸性罐头食品的商业无菌检验 (GB 标准)	250g
GF1114	嗜盐菌选择性琼脂	用于副溶血性弧菌的选择性分离培养 (GB 标准)	250g
GF1115	溶菌酶营养肉汤	用于蜡样芽孢杆菌溶菌酶试验	250g
GF1116	EC-MUG 培养基	用于多管发酵法测定生活饮用水及水源水中大肠埃希氏菌 (GB 标准)	100g
GF1117	葡萄糖胰蛋白胍琼脂	用于嗜热芽孢菌的计数 (SN 标准)	250g
GF1118	Bolton 肉汤基础	用于弯曲杆菌的选择性增菌培养 (GB 4789.9-2014)	250g
GF1119	改良 CCDA 基础	用于弯曲杆菌选择性分离培养 (GB 4789.9-2014)	250g
GF1120	布氏肉汤	弯曲杆菌增菌肉汤基础液; 也可用于制备布氏琼脂 (SN 标准)	250g
GF1121	(改良) Skirrow 血琼脂基础	用于弯曲杆菌的选择性分离培养 (SN、GB4789.9-2014)	250 g
GF1122	动力 - 硝酸盐培养基 (A 法)	用于蜡样芽孢杆菌动力试验	250g
GF1123	改良磷酸盐缓冲液 (PSB)	用于小肠结肠炎耶尔森氏菌的增菌培养 (GB 标准)	250g
GF1124	CIN-I 培养基基础	用于小肠结肠炎耶尔森氏菌的分离培养 (GB 标准)	250g
GF1125	改良 Y 培养基	用于小肠结肠炎耶尔森氏菌的分离培养 (GB 标准)	250g
GF1126	改良克氏双糖铁琼脂	用于小肠结肠炎耶尔森氏菌的生化鉴定 (SN、GB 标准)	250g
GF1128	纤维二糖 - 多黏菌素 E(CC) 琼脂培养基	用于创伤弧菌的分离培养	250g
GF1129	改良纤维二糖多粘菌素 B 多粘菌素 E 琼脂基础 (mCPC)	用于弧菌的选择性分离培养 (FDA、BAM)	250g
GF1130	胆硫乳琼脂 (DHL)	用于沙门氏菌的选择性分离 (SN 标准)	250g
GF1131	SS 琼脂	用于沙门氏菌和志贺氏菌的选择性分离培养 (GB 标准)	250g
GF1132	匹克氏肉汤基础	用于 β 溶血性链球菌的增菌培养 (GB 标准); 需另外添加脱纤维羊血或兔血	250g
GF1133	葡萄糖肉浸液肉汤	用于 β 溶血性链球菌的增菌培养 (GB 标准)	250g
GF1134	GVPC 琼脂基础	用于军团菌的选择性分离培养	100g
GF1135	BCYE 琼脂基础	用于军团菌培养	100g
GF1136	采样吸收液 1-GVPC 液体培养基	用于空调系统中嗜肺军团菌采样时吸收液	100g
GF1137	硝酸盐蛋白胍水培养基	用于绿脓杆菌硝酸盐还原产气试验 (GB 标准)	250g
GF1138	甘露醇发酵培养基	用于金黄色葡萄球菌甘露醇发酵试验 (GB 标准)	250g
GF1140	0.1% 蛋白胍水	用于产气荚膜梭菌检验用稀释液 (GB 标准)	250g
GF1141	乙酰胺肉汤	用于绿脓杆菌的产氨实验	250g
GF1142	麦芽浸膏汤	用于酸性罐头食品商业无菌检验 (GB4789.26-2013)	200g
GF1143	Cary-Blair 氏运送培养基	用于空肠弯曲菌、霍乱弧菌、沙门氏菌及志贺氏菌等致病菌标本的保存及运送 (GB 标准)	250g
GF1144	乳糖胆盐培养基	用于化妆品中粪大肠菌群的测定 (GB 标准)	250g
GF1145	乙酰胺琼脂	用于绿脓杆菌的选择性分离培养 (GB 标准)	250g
GF1146	HC 琼脂基础	用于化妆品中霉菌总数的检测; 需另加吐温 80	250g
GF1147	沙氏培养液	用于一次性使用卫生用品中真菌增菌培养 (GB 标准)	250g

产品货号	产品名称	产品用途	包装规格
GF1048	血液琼脂基础	加入血液制成血平板，供分离营养要求较高的致病菌用	250g
GF1049	甘露醇卵黄多粘菌素琼脂基础 (MYP)	用于蜡样芽孢杆菌的选择性分离 (GB、SN 标准)	250g
GF1050	阪崎肠杆菌显色培养基 (DFI 琼脂)	用于分子生物学试验中工程菌的保存和增菌 工程菌的有效扩增是生化分子实验的基础。	1000mL
GF1051	乳糖胆盐发酵培养基	用于大肠菌群、粪大肠菌群的测定 (GB 标准)	250g
GF1052	伊红美蓝琼脂 (EMB)	弱选择性培养基、用于分离大肠埃希氏菌 (大肠杆菌) 等肠道致病菌	250g
GF1053	乳糖复发酵培养基 (乳糖发酵培养基)	用于大肠菌群的确证试验 (GB 标准)	250g
GF1054	半固体琼脂	用于动力观察试验、菌种保存及 H 抗原位相变异试验等 (GB 标准、SN 标准)	250g
GF1055	金氏 B 培养基	用于饮用天然矿泉水中铜绿假单胞菌的绿脓菌素测定试验 (GB 标准)	250g
GF1056	绿脓菌素测定培养基	用于绿脓杆菌的绿脓菌素测定试验 (GB 标准)	250g
GF1057	品红亚硫酸钠琼脂 (远滕氏琼脂)	用于饮用水、水源水中大肠菌群的选择性分离和确证 (GB 标准)	250g
GF1058	乳糖蛋白胨培养液	用于饮用水、水源水中大肠菌群的测定 (GB 标准)	250g
GF1059	亚硫酸盐 - 多粘菌素 - 磺胺嘧啶琼脂基础 (SPS)	用于产气荚膜梭菌的平板计数 (GB 标准)	250g
GF1060	KF 链球菌琼脂基础	用于饮用天然矿泉水中粪链球菌和肠球菌的选择性分离及计数 (GB、SN 标准)	100g
GF1061	脑 - 心浸萃琼脂培养基	用于饮用天然矿泉水中粪链球菌的纯培养	250g
GF1062	脑 - 心浸萃液态培养基	用于饮用天然矿泉水中粪链球菌的生化鉴定	250g
GF1063	高盐察氏培养基	用于真菌鉴定及菌种保存 (GB、SN 标准)	250g
GF1064	改良胰蛋白胨大豆肉汤 (mTSB)	用于食品和动物饲料中大肠杆菌 O157 的增菌培养 (SN、ISO 标准)	250g
GF1065	胰蛋白胨大豆肉汤 (TSB)	用于金黄色葡萄球菌 MPN 法测定的增菌培养，NaCl 浓度可根据需要而调整 (FDA、BAM、SN 标准)； 用于 β 溶血性链球菌的增菌培养 (GB 标准)；也用于一般细菌的培养	250g
GF1067	蛋白胨水 (PW)	用于肠杆菌科检验稀释液的配制 (SN 标准)	250g
GF1068	肠道菌增菌肉汤 (EE)	用于肠道菌的增菌培养，特别用于阪崎肠杆菌和克雷伯氏菌的选择性增菌培养 (FDA、BAM、SN、GB 标准)	250g
GF1069	3% 氯化钠碱性蛋白胨水 (APW)	用于副溶血性弧菌的增菌培养 (GB 标准)	250g
GF1070	TCBS 琼脂	用于致病性弧菌的选择性分离 (FDA、BAM、GB、SN 标准)	250g
GF1071	3% 氯化钠胰蛋白胨大豆琼脂 (TSA)	用于副溶血性弧菌的培养及细胞色素氧化酶试验 (GB、SN 标准)	250g
GF1072	3% 氯化钠三糖铁 TSI 琼脂	用于副溶血性弧菌的生化试验 (GB 标准)	250g
GF1073	结晶紫中性红胆盐 MUG 琼脂 (VRBA-MUG)	用于大肠菌群的确证试验 (GB 标准)	100g
GF1074	氯硝铵 18% 甘油 (DG18) 琼脂	用于蜂蜜中嗜渗酵母的计数 (GB 14963-2011)	250g
GF1075	胰胨 - 亚硫酸盐 - 环丝氨酸琼脂基础 (TSC)	用于产气荚膜梭菌的平板计数 (GB 标准)	250g
GF1076	液体硫乙醇酸盐培养基 (FTG)	用于产气荚膜梭菌的培养 (GB、SN 标准)	250g
GF1077	含铁牛奶培养基	用于食品和饮用天然矿泉水中产气荚膜梭菌的牛奶发酵试验 (GB 标准)	250g
GF1078	MUG 营养琼脂 (NA-MUG)	用于滤膜法测定生活饮用水及水源水中的大肠埃希氏菌 (GB 标准)	100g
GF1079	HE 琼脂 (HE)	用于沙门氏菌和志贺氏菌等肠杆菌科 (即革兰氏阴性肠杆菌) 的分离培养 (ISO、FDA、BAM、GB 标准)	250g
GF1080	叠氮钠葡萄糖肉汤	用于粪链球菌 MPN 法测定的增菌培养和肠球菌的 MPN 法测定 (SN 标准)	250g
GF1081	MFC 培养基	用于饮用水、水源水中粪大肠菌群滤膜法测定 (GB 标准)	250g
GF1082	马铃薯葡萄糖琼脂培养基 (PDA) (中国药典)	用于无菌检查法中霉菌的活化培养 (药典)	250g
GF1083	PYG 液体培养基基础	用于双歧杆菌有机酸代谢产物的气相色谱分析 (GB 标准)	250g

产品货号	产品名称	产品用途	包装规格
GF1084	MRS 琼脂	用于乳酸菌总数测定	250g
GF1085	嗜盐性试验培养基	用于副溶血性弧菌的嗜盐性试验, 可按不同量加入氯化钠 (GB 标准)	250g
GF1086	MC 培养基	用于乳酸菌饮料中嗜热链球菌的计数 (GB 标准)	250g
GF1088	志贺氏菌显色培养基	用于分子生物学试验中工程菌的保存和增菌 工程菌的有效扩增是生化分子实验的基础。	1000mL/64.7g
GF1089	假单胞菌 CN 选择性培养基	用于进出口食品中绿脓杆菌分离培养 (SN 标准)	250g
GF1090	弧菌显色培养基 (VA)	用于分子生物学试验中工程菌的保存和增菌 工程菌的有效扩增是生化分子实验的基础。	60.2g(1000mL)
GF1091	双歧杆菌琼脂培养基 (也称 BBL)	用于食品中双歧杆菌的菌落计数和菌种鉴定 (GB 标准); 需另外添加西红柿浸出液	250g
GF1092	克罗诺杆菌筛选肉汤基础	用于阪崎肠杆菌 (克罗诺杆菌属) 的选择性增菌 (SN 标准)	250g
GF1093	马铃薯葡萄糖琼脂 (PDA)	用于霉菌、酵母菌计数 (GB 标准)	250g
GF1094	莫匹罗星锂盐和半胱氨酸盐酸盐改良 MRS 培养基	用于乳酸菌的测定, 使用前需加入莫匹罗星锂盐和半胱氨酸盐酸盐溶液	250g
GF1095	D/E 中和肉汤	用于卫生环境中微生物的培养	250g
GF1096	哥伦比亚 CNA 琼脂基础	用于革兰氏阳性球菌的分离培养, 也可用于制备哥伦比亚 CNA 血琼脂 (需另加无菌脱纤维羊血)	250g
GF1097	溴甲酚紫葡萄糖肉汤	用于低酸性罐头食品商业无菌检验 (GB4789.26-2013)	250g
GF1098	沙氏葡萄糖琼脂培养基 (沙氏琼脂)	用于商业无菌检查中真菌培养 (GB4789.26-2013)	250g
GF1098A	沙氏琼脂 (含氯霉素)	用于一次性卫生用品中真菌菌落总数的测定 (GB 标准)	250g
GF1099	卵黄琼脂培养基	用于肉毒梭菌的分离与纯化培养 (GB 标准)	250g
GF1100	双倍乳糖胆盐培养基 (含中和剂)	用于化妆品中粪大肠菌群的测定 (化妆品卫生规范)	250g
GF1101	卵磷脂吐温 80 营养琼脂	用于化妆品细菌总数测定 (GB 标准)	250g
GF1102	十六烷三甲基溴化铵琼脂	用于绿脓杆菌的选择性分离培养 (GB 标准)	250g
GF1102	十六烷三甲基溴化铵琼脂	用于绿脓杆菌的选择性分离培养 (GB 标准)	250g
GF1103	SCDLP 液体培养基	用于化妆品样品制备、前增菌培养 (GB 标准)	250g
GF1104	氯化镁孔雀绿肉汤 (MM/RV/R10)	用于沙门氏菌的选择性增菌培养 (FDA、BAM)	250g
GF1105	MUG 培养基	用于大肠埃希氏菌荧光法的测定	100g
GF1106	沙门氏菌显色培养基	用于分子生物学试验中工程菌的保存和增菌 工程菌的有效扩增是生化分子实验的基础。	1000 mL/37.3g
GF1107	我妻氏培养基基础	用于神奈川现象试验 (GB、SN 标准)	250g
GF1108	42°C 生长培养基	用于副溶血性弧菌 42°C 生长试验 (SN 标准)	250g
GF1109	酪蛋白琼脂	用于蜡样芽孢杆菌的酪蛋白分解试验 (GB 标准)	250g
GF1110	硫酸锰营养琼脂	用于食品中蜡样芽孢杆菌的蛋白毒素结晶试验用 (GB 标准)	250g
GF1111	明胶培养基基础	用于绿脓杆菌明胶液化试验 (GB 标准); 需另外添加明胶	250g
GF1112	乳平板计数琼脂培养基 (MPC)	用于乳及乳制品中嗜冷微生物菌落计数 (SN 标准)	250g
GF1113	庖肉培养基基础	用于肉毒梭菌及厌氧亚硫酸盐还原梭状芽孢杆菌的检验 (SN、GB 标准), 也用于酸性罐头食品的商业无菌检验 (GB 标准)	250g
GF1114	嗜盐菌选择性琼脂	用于副溶血性弧菌的选择性分离培养 (GB 标准)	250g
GF1115	溶菌酶营养肉汤	用于蜡样芽孢杆菌溶菌酶试验	250g
GF1116	EC-MUG 培养基	用于多管发酵法测定生活饮用水及水源水中大肠埃希氏菌 (GB 标准)	100g
GF1118	Bolton 肉汤基础	用于弯曲杆菌的选择性增菌培养 (GB 4789.9-2014)	250g
GF1119	改良 CCDA 基础	用于弯曲杆菌选择性分离培养 (GB 4789.9-2014)	250g
GF1120	布氏肉汤	弯曲杆菌增菌肉汤基础液; 也可用于制备布氏琼脂 (SN 标准)	250g
GF1121	(改良) Skirrow 血琼脂基础	用于弯曲杆菌的选择性分离培养 (SN、GB4789.9-2014)	250 g
GF1122	动力 - 硝酸盐培养基 (A 法)	用于蜡样芽孢杆菌动力试验	250g
GF1123	改良磷酸盐缓冲液 (PSB)	用于小肠结肠炎耶尔森氏菌的增菌培养 (GB 标准)	250g
GF1124	CIN-I 培养基基础	用于小肠结肠炎耶尔森氏菌的分离培养 (GB 标准)	250g

产品货号	产品名称	产品用途	包装规格
GF1125	改良 Y 培养基	用于小肠结肠炎耶尔森氏菌的分离培养 (GB 标准)	250g
GF1126	改良克氏双糖铁琼脂	用于小肠结肠炎耶尔森氏菌的生化鉴定 (SN、GB 标准)	250g
GF1128	纤维二糖 - 多黏菌素 E(CC) 琼脂培养基	用于创伤弧菌的分离培养	250g
GF1129	改良纤维二糖多黏菌素 B 多黏菌素 E 琼脂基础 (mCPC)	用于弧菌的选择性分离培养 (FDA、BAM)	250g
GF1130	胆硫乳琼脂 (DHL)	用于沙门氏菌的选择性分离 (SN 标准)	250g
GF1131	SS 琼脂	用于沙门氏菌和志贺氏菌的选择性分离培养 (GB 标准)	250g
GF1132	匹克氏肉汤基础	用于 β 溶血性链球菌的增菌培养 (GB 标准); 需另外添加脱纤维羊血或兔血	250g
GF1133	葡萄糖肉浸液肉汤	用于 β 溶血性链球菌的增菌培养 (GB 标准)	250g
GF1134	GVPC 琼脂基础	用于军团菌的选择性分离培养	100g
GF1135	BCYE 琼脂基础	用于军团菌培养	100g
GF1136	采样吸收液 1-GVPC 液体培养基	用于空调系统中嗜肺军团菌采样时吸收液	100g
GF1137	硝酸盐蛋白胨水培养基	用于绿脓杆菌硝酸盐还原产气试验 (GB 标准)	250g
GF1138	甘露醇发酵培养基	用于金黄色葡萄球菌甘露醇发酵试验 (GB 标准)	250g
GF1140	0.1% 蛋白胨水	用于产气荚膜梭菌检验用稀释液 (GB 标准)	250g
GF1141	乙酰胺肉汤	用于绿脓杆菌的产氨实验	250g
GF1142	麦芽浸膏汤	用于酸性罐头食品商业无菌检验 (GB4789.26-2013)	200g
GF1143	Cary-Blair 氏运送培养基	用于空肠弯曲菌、霍乱弧菌、沙门氏菌及志贺氏菌等致病菌标本的保存及运送 (GB 标准)	250g
GF1144	乳糖胆盐培养基	用于化妆品中粪大肠菌群的测定 (GB 标准)	250g
GF1145	乙酰胺琼脂	用于绿脓杆菌的选择性分离培养 (GB 标准)	250g
GF1146	HC 琼脂基础	用于化妆品中霉菌总数的检测; 需另加吐温 80	250g
GF1147	沙氏培养液	用于一次性使用卫生用品中真菌增菌培养 (GB 标准)	250g
GF1148	溴甲酚紫葡萄糖蛋白胨水培养基	用于消毒效果生物监测评价中指示菌 (嗜热脂肪芽孢杆菌) 的培养 (GB 标准)	250g
GF1149	0.5% 葡萄糖肉汤培养基	用于消毒效果生物监测评价中指示菌 (枯草芽孢杆菌黑色变种和短小芽孢杆菌) 的培养 (GB 标准)	250g
GF1150	四环素检定琼脂	用于四环素族抗生素残留的检定 (SN 标准)	250g
GF1151	庖肉牛肉粒按比例添加于庖肉培养基基础中制成庖肉培养基	用于肉毒梭菌及厌氧亚硫酸盐还原梭状芽孢杆菌的检验 (SN、GB 标准), 也用于酸性罐头食品的商业无菌检验 (GB 标准)	100g
GF1152	胆汁液态培养基	用于饮用水粪性链球菌滤膜法的确证实验	250g
GF1153	缓冲动力 - 硝酸盐培养基 (B 法)	供产气荚膜梭菌动力和硝酸盐还原测定用 (GB)	100g
GF1155	马铃薯葡萄糖水 (PD 水)	用于酵米面、变质银耳及其它淀粉类发酵食品引起的食物中毒样品中椰毒伯克霍尔德氏菌的增菌培养	250g
GF1157	亚硝酸盐增菌液 (SF)	用于标本中沙门氏菌的选择性增菌培养	250g
GF1158	蛋白胨 - 盐溶液	用于嗜冷菌、需氧芽孢及嗜热需氧芽孢数测定用稀释液 (NY/T 1331-2007)	250g
GF1159	MRS 肉汤 (MRS)	用于乳酸菌的培养 (GB、SN 标准)	250g
GF1160	改良亚硫酸盐琼脂	用于产硫化氢厌氧芽孢菌的检测 (SN 标准)	250g
GF1161	滤膜肠球菌琼脂	用于水中肠球菌的滤膜法计数	250g
GF1162	乳糖莫能霉素葡萄糖醛酸琼脂 (LMG)	用于食品中大肠菌群的滤膜 /MUG 法检测 (SN 标准)	250g
GF1163	锰盐营养琼脂	用于酸性罐头食品商业无菌检验中嗜热芽孢杆菌的分离培养 (GB/T 4789.26-2003)	250g

产品货号	产品名称	产品用途	包装规格
GF601	硫乙醇酸盐流体培养基 (FTM)	用于药品、生物制品无菌试验, 检测好氧菌和厌氧菌	250g
GF602	0.1% 蛋白胨水培养基	用于制备药品样品的稀释或冲洗液	250g
GF603	pH7.0 氯化钠 - 蛋白胨缓冲液	用于样品制备的稀释液或缓冲液	250g
GF604	胰酪大豆胨液体培养基 (TSB)	用于药品、生物制品中需氧菌和真菌的培养	250g
GF605	胰酪大豆胨琼脂培养基 (TSA)	用于药品、生物制品中需氧菌总数的测定及沉降菌的检测	250g
GF606	沙氏葡萄糖液体培养基 (SDB)	用于药品、生物制品中真菌的培养	250g
GF607	沙氏葡萄糖琼脂培养基 (SDA)	用于药品、生物制品中真菌总数的测定	250g
GF608	马铃薯葡萄糖琼脂培养基 (PDA)	用于药品、生物制品霉菌、酵母菌计数	250g
GF609	0.5% 葡萄糖肉汤培养基	用于硫酸链霉素等抗生素的无菌检查	250g
GF610	pH7.2 磷酸盐缓冲液	用于药品、生物制品样品的稀释液或缓冲液	250g
GF612	玫瑰红钠琼脂培养基	用于药品或生物制品中霉菌和酵母菌的计数	250g
GF613	R2A 琼脂培养基	用于纯化水、注射水需氧菌总数的测定 (薄膜过滤法)	250g
GF614	肠道菌增菌液体培养基	用于肠杆菌科细菌的选择性增菌培养	250g
GF615	紫红胆盐葡萄糖琼脂培养基	用于肠道菌计数和肠杆菌科的鉴别	250g
GF616	麦康凯液体培养基	用于药品、生物制品微生物限度检查法中革兰氏阴性菌的选择性培养	250g
GF617	麦康凯琼脂培养基 (MacC)	用于大肠埃希氏菌的选择性分离鉴定	250g
GF618	RV 沙门菌增菌液体培养基	用于沙门氏菌选择性增菌培养	250g
GF619	木糖赖氨酸脱氧胆酸盐琼脂培养基	用于药品、生物制品中沙门氏菌、志贺氏菌的选择性分离培养	250g
GF620	三糖铁琼脂培养基 (TSI)	用于肠杆菌科细菌的生化反应筛选	250g
GF621	溴化十六烷基三甲铵琼脂培养基	用于药品、生物制品检验中铜绿假单胞菌的选择性分离培养	250g
GF622	甘露醇氯化钠琼脂培养基	用于药品、生物制品微生物限度检查法中金黄色葡萄球菌的选择性分离培养	250g
GF623	梭菌增菌培养基	用于梭菌的增菌培养	250g
GF624	哥伦比亚琼脂培养基基础	用于梭菌分离培养	250g
GF625	念珠菌显色培养基	用于念珠菌分离和鉴定	1000 mL
GF629	改良马丁琼脂培养基	用于生物制品霉菌无菌检测	250g
GF630	营养肉汤培养基 (NB)	用于抗生素测定中试验用细菌的培养	250g
GF631	营养琼脂培养基 (NA)	用于抗生素测定中试验用细菌的培养计数	250g
GF632	蛋白胨	用于微生物培养基的基础原料, 主要提供有机氮源	250g
GF633	胰酪蛋白胨	其含氨基酸比较齐全, 特别是色氨酸的含量比较高	250g
GF634	大豆蛋白胨	含有丰富的碳水化合物、氮源和维生素, 尤其是维生素 B1 含量较高	250g
GF635	牛肉浸粉	用于培养基原料, 富含糖类、有机氮、水溶性维生素及无机盐	250g
GF636	酵母浸粉	酵母浸粉富含 B 族维生素, 有机氮以及碳水化合物, 为微生物生长提供生长因子、氮源等	250g
GF637	琼脂粉	用于培养基的凝固剂	250g

02 免称量干粉培养基

产品货号	产品名称	产品用途	包装规格
GF1001.1	平板计数琼脂 (PCA)(免称量袋装培养基)	用于菌落总数的测定	4.7g/袋 ×50袋 / 盒
GF1002.1	结晶紫中性红胆盐琼脂 (VRBA) (免称量袋装培养基)	用于大肠菌群的测定 (GB、SN 标准)	8.3g/袋 ×30袋 / 盒
GF1004.1	孟加拉红 (虎红) 琼脂 (免称量袋装培养基)	用于霉菌和酵母菌的计数 (GB、SN 标准)	6.32g/袋 ×40袋 / 盒
GF1005.1	李氏菌增菌肉汤 (LB1, LB2) 基础 (免称量袋装培养基)	用于李斯特氏菌的增菌培养 (GB 标准)	11.12g/袋 ×20袋 / 盒
GF1005.2	李氏菌增菌肉汤 (LB1, LB2) 基础 (免称量袋装培养基)	用于李斯特氏菌的增菌培养 (GB 标准)	9.88g/袋 ×25袋 / 盒
GF1006.1	营养琼脂 (NA)(免称量袋装培养基)	用于菌落计数, 提高菌的活性, 菌种传代, 菌种保存等	6.6g/袋 ×40袋 / 盒
GF1007.1	麦康凯琼脂培养基 (免称量袋装培养基)	用于肠道致病菌的选择性分离、培养 (GB 标准)	11g/袋 ×20袋 / 盒
GF1007A.1	麦康凯琼脂 (MCA) (免称量袋装培养基)	用于肠道致病菌的选择性分离、培养 (GB 标准)	11g/袋 ×20袋 / 盒
GF1008.1	煌绿乳糖胆盐肉汤 (BGLB)(免称量袋装培养基)	用于大肠菌群和大肠埃希氏菌 (大肠杆菌) 发酵产气确认实验 (FDA、BAM、GB、SN 标准)	8g/袋 ×30袋 / 盒
GF1013.1	脑心浸出液肉汤 (BHI)(免称量袋装培养基)	用于金黄色葡萄球菌的纯化培养以及细菌的增菌培养和纯化培养 (GB 标准)	7.4g/袋 ×30袋 / 盒
GF1014.1	亚硫酸铋琼脂 (BS)(免称量袋装培养基)	用于沙门氏菌的选择性分离培养 (ISO、FDA、BAM、GB、SN 标准)	9.47g/袋 ×25袋 / 盒
GF1016.1	志贺氏菌增菌肉汤基础 (免称量袋装培养基)	用于肠杆菌科志贺氏菌的选择性增菌培养, 需配套新生霉素	7.09g/袋 ×35袋 / 盒
GF1017.1	改良山梨醇麦康凯 (CT-SMAC) 琼脂 (免称量袋装培养基)	用于大肠埃希氏菌 O157: H8/NM 选择性增菌 (GB 标准)	5.15g/袋 ×50袋 / 盒
GF1022.1	木糖赖氨酸脱氧胆盐 (xLD) 琼脂 (免称量袋装培养基)	用于沙门氏菌和志贺氏菌等肠杆菌科 (即革兰氏阴性肠杆菌) 的分离培养 (ISO、FDA、BAM、GB 标准)	11.09g/袋 ×20袋 / 盒
GF1022A.1	木糖赖氨酸脱氧胆盐 (xLD) 琼脂 (免称量袋装培养基)	用于志贺氏菌和沙门氏菌等肠杆菌科 (即革兰氏阴性肠杆菌) 的分离培养 (GB 标准)	11.09g/袋 ×20袋 / 盒
GF1024.1	Baird-Parker 琼脂基础 (免称量袋装培养基)	用于金黄色葡萄球菌的选择性分离培养 (ISO、FDA、BAM、GB、SN 标准)	11.6g/袋 ×20袋 / 盒
GF1025.1	营养肉汤 (NB)(免称量袋装培养基)	用于一般细菌的培养, 复壮, 转种, 增菌等, 也用于消毒效果的评定	3.6g/袋 ×70 / 盒
GF1026.1	月桂基硫酸盐胰蛋白胨肉汤 (LST) (免称量袋装培养基)	用于 MPN 法测定大肠菌群和大肠埃希氏菌 (GB、SN、FDA、BAM 标准)	7.12g/袋 ×30袋 / 盒
GF1027.1	缓冲蛋白胨水 (BPW)(免称量袋装培养基)	用于肠杆菌科沙门氏菌等菌前增菌培养	4.52g/袋 ×50袋 / 盒
GF1029.1	四硫酸钠煌绿增菌液基础 (TTB) (免称量袋装培养基)	用于沙门氏菌选择性增菌培养, 使用时需加入碘液和煌绿	9.36g/袋 ×25袋 / 盒
GF1030.1	GN 增菌液 (免称量袋装培养基)	用于革兰氏阴性肠杆菌特别是志贺氏菌、变形杆菌的增菌培养 (GB、SN 标准)	8.3g/袋 ×30袋 / 盒
GF1031.1	EC 肉汤 (免称量袋装培养基)	用于粪大肠菌群、大肠埃希氏菌 (大肠杆菌) 的测定 (FDA、BAM、GB、SN 标准)	7.4g/袋 ×30袋 / 盒
GF1032.1	7.5% 氯化钠肉汤 (免称量袋装培养基)	用于金黄色葡萄球菌的增菌培养 (GB 标准)	20.25/袋 ×10袋 / 盒
GF1033.1	改良 EC 肉汤 (mEC+n)(免称量袋装培养基)	用于大肠埃希氏菌 O157: H8/NM 选择性增菌 (GB 标准)	8.24g/袋 ×30袋 / 盒
GF1034.1	亚硫酸盐胱氨酸增菌液 (SC)(免称量袋装培养基)	用于沙门氏菌选择性增菌培养 (FDA、BAM、GB、SN 标准)	4.6g/袋 ×50袋 / 盒
GF1036.1	PALCAM 琼脂	用于李斯特菌属的选择性分离 (ISO、FDA、BAM、GB、SN)	7.19g/袋 ×35袋 / 盒

产品货号	产品名称	产品用途	包装规格
GF1038.1	月桂基硫酸盐胰蛋白胨-MUG (LST-MUG) (免称量袋装培养基)	用于大肠杆菌(葡萄糖苷酶荧光法)检验及肠出血性大肠杆菌 O157: H7 测定 (FDA、BAM、SN、GB 标准)	50mL/ 袋 ×20 袋 / 盒
GF1041.1	改良月桂基硫酸盐胰蛋白胨肉汤基础 (mLST) (免称量袋装培养基)	用于阪崎肠杆菌选择性增菌培养 (GB 标准)	12.92g/ 袋 ×20 袋 / 盒
GF1052.1	伊红美蓝琼脂 (EMB) (免称量袋装培养基)	弱选择性培养基、用于分离大肠埃希氏菌 (大肠杆菌) 等肠道致病菌	7.5g/ 袋 ×30 袋 / 盒
GF1058.1	乳糖蛋白胨培养液 (免称量袋装培养基)	用于饮用水、水源水中大肠菌群的测定 (GB 标准)	4.6g/ 袋 ×50 袋 / 盒
GF1069.1	3% 氯化钠碱性蛋白胨水 (APW) (免称量袋装培养基)	用于副溶血性弧菌的增菌培养 (GB 标准)	9g/ 袋 ×25 袋 / 盒
GF1070.1	TCBS 琼脂 (免称量袋装培养基)	用于致病性弧菌的选择性分离 (FDA、BAM、GB、SN 标准)	8.9g/ 袋 ×30 袋 / 盒
GF1074.1	氯硝铵 18% 甘油 (DG18) 琼脂 (免称量袋装培养基)	用于蜂蜜中嗜渗酵母的计数 (GB 14963-2011)	6.32g/ 袋 ×40 袋 / 盒
GF1079.1	HE 琼脂 (HE) (免称量袋装培养基)	用于沙门氏菌和志贺氏菌等肠杆菌科 (即革兰氏阴性肠杆菌) 的分离培养 (ISO、FDA、BAM、GB 标准)	9.08g/ 袋 ×25 袋 / 盒
GF1084.1	MRS 琼脂 (免称量袋装培养基)	用于乳酸菌总数测定	10.8g/ 袋 ×20 袋 / 盒
GF1086.1	MC 培养基 (免称量袋装培养基)	用于乳酸菌饮料中嗜热链球菌的计数 (GB 标准)	15.2g/ 袋 ×15 袋 / 盒
GF1093.1	马铃薯葡萄糖琼脂 (PDA) (免称量袋装培养基)	用于霉菌、酵母菌计数 (GB 标准)	8.02g/ 袋 ×30 袋 / 盒
GF1153.1	缓冲动力 - 硝酸盐培养基 (B 法) (免称量袋装培养基)	供产气荚膜梭菌动力和硝酸盐还原测定用 (GB)	4.7g×20 袋 / 盒



03 平板培养基

产品货号	产品名称	产品用途	包装规格
PB1002	VRBA 平板	用于大肠菌群的测定 (GB、SN 标准)	10 皿 / 包 × 2
PB1003	李斯特氏菌显色培养基平板	用于分子生物学试验中工程菌的保存和增菌工程菌的有效扩增是生化分子实验的基础。	10 皿 / 包 × 2
PB1006	营养琼脂平板	用于菌落计数, 提高菌的活性, 菌种传代, 菌种保存等	10 皿 / 包 × 2
PB1007	麦康凯琼脂平板	用于肠道致病菌的选择性分离、培养 (GB 标准)	10 皿 / 包 × 2
PB1014	BS 琼脂平板	用于沙门氏菌的选择性分离培养 (ISO、FDA、BAM、GB、SN 标准)	10 皿 / 包 × 2
PB1018	胰蛋白胨大豆琼脂平板	用于阪崎肠杆菌 (克罗诺杆菌属) 的纯化培养和产黄色素试验 (FDA、BAM、SN、GB 标准) 一种通用的营养培养基, 用于各种微生物的培养	10 皿 / 包 × 2
PB1022	XLD 琼脂平板	用于沙门氏菌和志贺氏菌等肠杆菌科 (即革兰氏阴性肠杆菌) 的分离培养 (ISO、FDA、BAM、GB 标准)	10 皿 / 包 × 2
PB1022A	XLD 平板	用于志贺氏菌和沙门氏菌等肠杆菌科 (即革兰氏阴性肠杆菌) 的分离培养 (GB 标准)	10 皿 / 包 × 2
PB1023	哥伦比亚血琼脂平板	用于弯曲菌的培养, 相关鉴定及确认试验 (SN、GB 4789.9-2015); 用于溶血性链球菌的纯培养 (GB 标准)	10 皿 / 包 × 2
PB1024	Baird-Parker 琼脂平板	用于金黄色葡萄球菌的选择性分离培养 (ISO、FDA、BAM、GB、SN 标准)	10 皿 / 包 × 2
PB1036	PALCAM 琼脂平板	用于李斯特菌属的选择性分离 (ISO、FDA、BAM、GB、SN)	10 皿 / 包 × 2
PB1037	大肠埃希氏菌 O157 显色培养基平板	用于分子生物学试验中工程菌的保存和增菌工程菌的有效扩增是生化分子实验的基础。	10 皿 / 包 × 2
PB1040	胰酪胨大豆羊血琼脂平板	用于蜡样芽孢杆菌的溶血试验 (GB、SN 标准)	10 皿 / 包 × 2
PB1043	含 0.6% 酵母浸膏的胰酪胨大豆琼脂平板 (TSA-YE 平板)	用于李斯特氏菌的纯培养 (SN、FDA、BAM、ISO 标准)	10 皿 / 包 × 2
PB1048	血琼脂平板	加入血液制成血平板, 供分离营养要求较高的致病菌用	10 皿 / 包 × 2
PB1049	甘露醇卵黄多粘菌素 B 琼脂平板 (MYP)	用于蜡样芽孢杆菌的选择性分离 (GB、SN 标准)	10 皿 / 包 × 2
PB1050	阪崎肠杆菌显色培养基平板	用于分子生物学试验中工程菌的保存和增菌工程菌的有效扩增是生化分子实验的基础。	10 皿 / 包 × 2
PB1052	伊红美蓝琼脂平板 (EMB)	弱选择性培养基、用于分离大肠埃希氏菌 (大肠杆菌) 等肠道致病菌	10 皿 / 包 × 2
PB1057	品红亚硫酸钠琼脂 (远藤氏琼脂) 平板	用于饮用水、水源水中大肠菌群的选择性分离和确证 (GB 标准)	10 皿 / 包 × 2
PB1059	亚硫酸盐 - 多粘菌素 - 磺胺嘧啶琼脂 (SPS) 平板	用于产气荚膜梭菌的平板计数 (GB 标准)	10 皿 / 包 × 2
PB1070	TCBS 琼脂平板	用于致病性弧菌的选择性分离 (FDA、BAM、GB、SN 标准)	10 皿 / 包 × 2
PB1071	3% 氯化钠胰蛋白胨大豆琼脂平板	用于副溶血性弧菌的培养及细胞色素氧化酶试验 (GB、SN 标准)	10 皿 / 包 × 2
PB1079	HE 琼脂平板	用于沙门氏菌和志贺氏菌等肠杆菌科 (即革兰氏阴性肠杆菌) 的分离培养 (ISO、FDA、BAM、GB 标准)	10 皿 / 包 × 2
PB1084	MRS 琼脂平板	用于乳酸菌总数测定	10 皿 / 包 × 2
PB1088	志贺氏菌显色平板	用于分子生物学试验中工程菌的保存和增菌工程菌的有效扩增是生化分子实验的基础。	10 皿 / 包 × 2
PB1089	假单胞菌 CN 选择性培养基平板	用于进出口食品中绿脓杆菌分离培养 (SN 标准)	10 皿 / 包 × 2
PB1090	弧菌显色培养基平板	用于分子生物学试验中工程菌的保存和增菌工程菌的有效扩增是生化分子实验的基础。	10 皿 / 包 × 2
PB1096	哥伦比亚 CNA 血琼脂平板	用于革兰氏阳性球菌的分离培养, 也可用于制备哥伦比亚 CNA 血琼脂 (需另加无菌脱纤维羊血)	10 皿 / 包 × 2
PB1098	沙氏琼脂平板	用于商业无菌检查中真菌培养 (GB4789.26-2014)	10 皿 / 包 × 2

产品货号	产品名称	产品用途	包装规格
PB1106	沙门氏菌显色培养基平板	用于分子生物学试验中工程菌的保存和增菌工程菌的有效扩增是生化分子实验的基础。	10皿/包×2
PB1121	(改良) Skirrow 血琼脂平板	用于弯曲杆菌的选择性分离培养 (SN、GB4789.9-2016)	10皿/包×2
PB1124	CIN-1 培养基平板	用于小肠结肠炎耶尔森氏菌的分离培养 (GB 标准)	10皿/包×2
PB1134	GVPC 琼脂平板	用于军团菌的选择性分离培养	10皿/包×2
PB1135	BCYE 琼脂平板	用于军团菌培养	10皿/包×2
PB1135A	BCYE-Cys 琼脂平板 (不含 L- 半胱氨酸盐酸盐)	用于军团菌培养	10皿/包×2
PB605.55A	胰酪大豆胨琼脂 (TSA) 接触皿	辐照灭菌、三层包装	55mm 10皿/包
PB605.90	胰酪大豆胨琼脂 (TSA) 平皿	辐照灭菌, 三层包装	90mm 10皿/包
PB607.55	沙氏葡萄糖琼脂 (SDA) 平皿	辐照灭菌, 三层包装	55mm 10皿/包
PB607.55A	沙氏葡萄糖琼脂 (SDA) 接触皿	辐照灭菌、三层包装	55mm 10皿/包
PB607.90	沙氏葡萄糖琼脂 (SDA) 平皿	辐照灭菌, 三层包装	90mm 10皿/包
PB613.90	R2A 琼脂平皿	辐照灭菌, 三层包装	90mm 10皿/包
PB615.90	紫红胆盐葡萄糖琼脂平皿	无菌灌装	90mm 10皿/包
PB617.90	麦康凯琼脂 (MacC) 平皿	无菌灌装	90mm 10皿/包
PB619.90	木糖赖氨酸脱氧胆酸盐琼脂平皿	无菌灌装	90mm 10皿/包
PB621.90	溴化十六烷基三甲铵琼脂平皿	无菌灌装	90mm 10皿/包
PB622.90	甘露醇氯化钠琼脂平皿	无菌灌装	90mm 10皿/包
PB624.90	哥伦比亚琼脂平皿	无菌灌装	90mm 10皿/包
PB631.90	营养琼脂 (NA) 平皿	辐照灭菌, 三层包装	90mm 10皿/包

接触皿

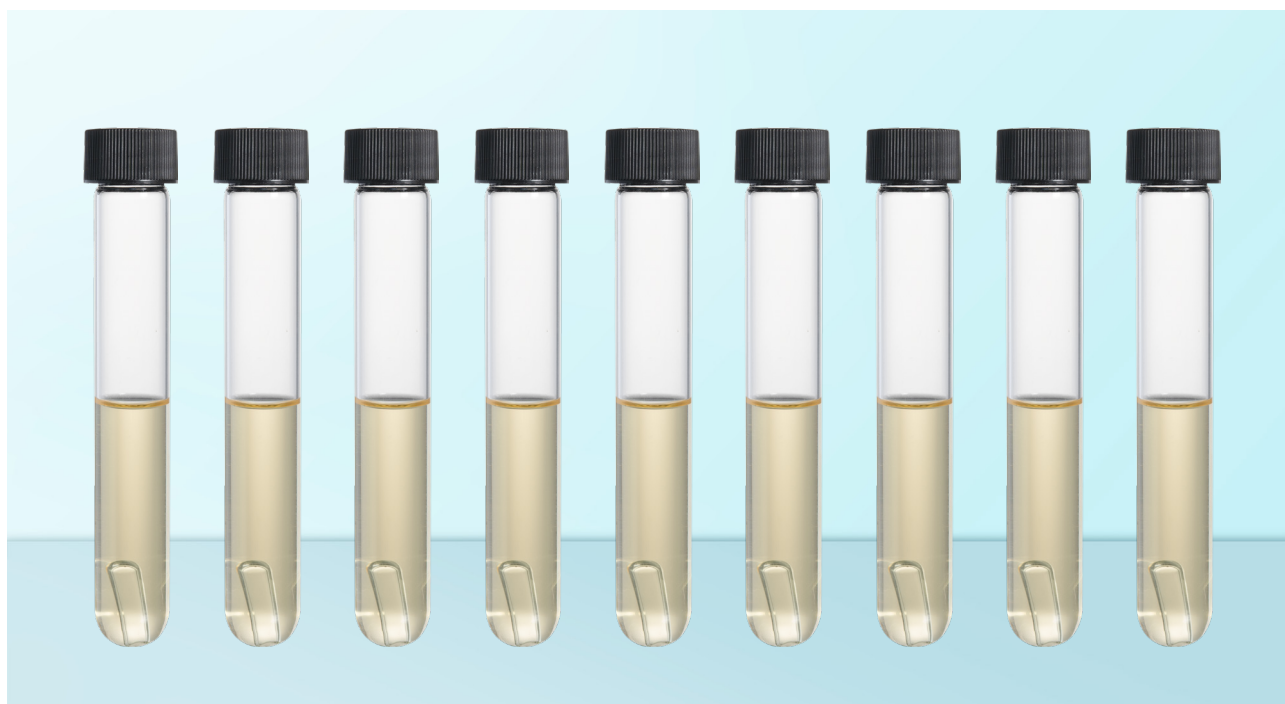
产品货号	产品名称	产品用途	包装规格
PB605.55A	胰酪大豆胨琼脂 (TSA) 接触皿	辐照灭菌、三层包装	55mm 10皿/包
PB607.55A	沙氏葡萄糖琼脂 (SDA) 接触皿	辐照灭菌、三层包装	55mm 10皿/包



04 管装培养基

产品货号	产品名称	产品用途	包装规格
GZ1000.9	0.85% 生理盐水 (管装即用型)	用作稀释液	9mL/ 支 ×20
GZ1005.10L1	李氏菌增菌肉汤 LB1 (管装即用型)	用于李斯特氏菌的增菌培养 (GB 标准)	10mL/ 支 ×20
GZ1005.10L2	李氏菌增菌肉汤 LB2 (管装即用型)	用于李斯特氏菌的增菌培养 (GB 标准)	10mL/ 支 ×20
GZ1008.10	煌绿乳糖胆盐肉汤 (BGLB)(管装即用型) (带导管)	用于大肠菌群和大肠埃希氏菌 (大肠杆菌) 发酵产气确证实验 (FDA、BAM、GB、SN 标准)	10mL/ 支 ×20
GZ1009.10	亮绿乳糖胆盐培养液 (BGLB)(管装培养基) (含导管)	用于大肠菌群, 大肠杆菌的测定 (GB 标准)	10mL/ 支 ×20
GZ1010.10	月桂基硫酸盐胰蛋白胨肉汤 (LST)- 双料 (管装即用型) (带导管)	用于 MPN 法测定大肠菌群和大肠埃希氏菌 (GB、SN、FDA、BAM 标准)	10mL/ 支 ×20
GZ1011.10	磷酸盐缓冲液 (pH 7.2) (管装即用型)	用作稀释液	10mL/ 支 ×20
GZ1011.9	磷酸盐缓冲液 (pH 7.2) (管装即用型)	用作稀释液	9mL/ 支 ×20
GZ1012.10	三糖铁琼脂斜面 (管装即用型)		8mL 支 ×20
GZ1013.10	脑心浸出液肉汤 (BHI)(管装即用型)	用于金黄色葡萄球菌的纯化培养以及细菌的增菌培养和纯化培养 (GB 标准)	10mL/ 支 ×20
GZ1025.10	营养肉汤 (管装即用型)	用于一般细菌的培养, 复壮, 转种, 增菌等, 也用于消毒效果的评定	10mL/ 支 ×20
GZ1025.9	营养肉汤 (管装即用型)	用于一般细菌的培养, 复壮, 转种, 增菌等, 也用于消毒效果的评定	9mL/ 支 ×20
GZ1026.10	月桂基硫酸盐胰蛋白胨肉汤 (LST)- 单料 (管装即用型) (带导管)	用于 MPN 法测定大肠菌群和大肠埃希氏菌 (GB、SN、FDA、BAM 标准)	10mL/ 支 ×20
GZ1027.9	缓冲蛋白胨水 (BPW)(管装即用型)	用于肠杆菌科沙门氏菌等菌前增菌培养	9mL/ 支 ×20
GZ1029.10	四硫磺酸钠煌绿增菌液 (TTB) (管装即用型)	用于沙门氏菌选择性增菌培养, 使用时需加入碘液和煌绿	10mL/ 支 ×20
GZ1031.10	EC 肉汤 - 单料 (管装即用型) (含导管)	用于粪大肠菌群、大肠埃希氏菌 (大肠杆菌) 的测定 (FDA、BAM、GB、SN 标准)	10mL/ 支 ×20
GZ1031.9	EC 肉汤 - 单料 (管装即用型) (含导管)	用于粪大肠菌群、大肠埃希氏菌 (大肠杆菌) 的测定 (FDA、BAM、GB、SN 标准)	9mL/ 支 ×20
GZ1032	7.5% 氯化钠肉汤	用于金黄色葡萄球菌的增菌培养 (GB 标准)	250g
GZ1032.9	7.5% 氯化钠肉汤 (管装即用型)	用于金黄色葡萄球菌的增菌培养 (GB 标准)	9mL/ 支 ×20
GZ1039	胰酪胨大豆多黏菌素肉汤 (管装即用型)	用于芽孢杆菌的增菌培养 (GB 标准) 和蜡样芽孢杆菌的 MPN 值测定 (SN 方法)	10mL/ 支 ×20
GZ1041	改良月桂基硫酸盐胰蛋白胨肉汤基础 (mLST) (管装即用型)	用于阪崎肠杆菌选择性增菌培养 (GB 标准)	10mL/ 支 ×20

产品货号	产品名称	产品用途	包装规格
GZ1042.10	含 0.6% 酵母浸膏的胰酪胨大豆肉汤 (管装即用型)	用于李斯特氏菌的培养 (GB、FDA、BAM、SN、ISO 标准)	10mL/ 支 ×20
GZ1051.1	乳糖胆盐发酵培养基 - 单料 (管装培养基) (含导管)	用于大肠菌群、粪大肠菌群的测定 (GB 标准)	10mL/ 支 ×20
GZ1051.2	乳糖胆盐发酵培养基 - 双料 (管装培养基) (含导管)	用于大肠菌群、粪大肠菌群的测定 (GB 标准)	10mL/ 支 ×20
GZ1053.10	乳糖复发酵培养基 - 单料 (管装即用型) (含导管)	用于大肠菌群的确证试验 (GB 标准)	10mL/ 支 ×20
GZ1058.10A	乳糖蛋白胨培养液 - 单料 (管装培养基) (含导管)	用于饮用水、水源水中大肠菌群的测定 (GB 标准)	10mL/ 支 ×20
GZ1058.10B	乳糖蛋白胨培养液 - 双料 (管装培养基) (含导管)	用于饮用水、水源水中大肠菌群的测定 (GB 标准)	10mL/ 支 ×20
GZ1068.10	肠道菌增菌肉汤 (EE) (管装即用型)	用于肠道菌的增菌培养, 特别用于阪崎肠杆菌和克雷伯氏菌的选择性增菌培养 (FDA、BAM、SN、GB 标准)	10mL/ 支 ×20
GZ1068.30	肠道菌增菌肉汤 (管装即用型)	用于肠道菌的增菌培养, 特别用于阪崎肠杆菌和克雷伯氏菌的选择性增菌培养 (FDA、BAM、SN、GB 标准)	30mL/ 支 ×20
GZ1069.9	3% 氯化钠碱性蛋白胨水 (APW) (管装即用型)	用于副溶血性弧菌的增菌培养 (GB 标准)	9mL/ 支 ×20
GZ1103.10	SCDLP 液体培养基 (管装即用型)	用于化妆品样品制备、前增菌培养 (GB 标准)	10mL 支 ×20
GZ1103.9	SCDLP 液体培养基 (管装即用型)	用于化妆品样品制备、前增菌培养 (GB 标准)	9mL 支 ×20
GZ1104.10	氯化镁孔雀绿肉汤 (MM/RV/R10)	用于沙门氏菌的选择性增菌培养 (FDA、BAM)	10mL/ 支 ×20
GZ1136.20	采样吸收液 1-GVPC 液体培养基 (管装即用型)	用于空调系统中嗜肺军团菌采样时吸收液	20mL/ 支 ×20



05 单手开盖管装培养基

产品货号	产品名称	产品用途	包装规格
GZ1000.9A	0.85% 生理盐水 (管装即用型)	用作稀释液	9mL/支 ×20
GZ1005.10L1A	李氏菌增菌肉汤 LB1 (管装即用型)	用于李斯特氏菌的增菌培养 (GB 标准)	10mL/支 ×20
GZ1005.10L2A	李氏菌增菌肉汤 LB2 (管装即用型)	用于李斯特氏菌的增菌培养 (GB 标准)	10mL/支 ×20
GZ1008.10A	煌绿乳糖胆盐肉汤 (BGLB)(管装即用型) (带导管)	用于大肠菌群和大肠埃希氏菌 (大肠杆菌) 发酵产气确证实验 (FDA、BAM、GB、SN 标准)	10mL/支 ×20
GZ1009.10A	亮绿乳糖胆盐培养液 (BGLB)(管装培养基) (含导管)	用于大肠菌群, 大肠杆菌的测定 (GB 标准)	10mL/支 ×20
GZ1010.10A	月桂基硫酸盐胰蛋白胨肉汤 (LST)- 双料 (管装即用型) (带导管)	用于 MPN 法测定大肠菌群和大肠埃希氏菌 (GB、SN、FDA、BAM 标准)	10mL/支 ×20
GZ1011.10A	磷酸盐缓冲液 (pH 7.2) (管装即用型)	用作稀释液	10mL/支 ×20
GZ1011.9A	磷酸盐缓冲液 (pH 7.2) (管装即用型)	用作稀释液	9mL/支 ×20
GZ1012.10A	三糖铁琼脂斜面 (管装即用型)		8mL 支 ×20
GZ1013.10A	脑心浸出液肉汤 (BHI)(管装即用型)	用于金黄色葡萄球菌的纯化培养以及细菌的增菌培养和纯化培养 (GB 标准)	10mL/支 ×20
GZ1025.10A	营养肉汤 (管装即用型)	用于一般细菌的培养, 复壮, 转种, 增菌等, 也用于消毒效果的评定	10mL/支 ×20
GZ1025.9A	营养肉汤 (管装即用型)	用于一般细菌的培养, 复壮, 转种, 增菌等, 也用于消毒效果的评定	9mL/支 ×20
GZ1026.10A	月桂基硫酸盐胰蛋白胨肉汤 (LST)- 单料 (管装即用型) (带导管)	用于 MPN 法测定大肠菌群和大肠埃希氏菌 (GB、SN、FDA、BAM 标准)	10mL/支 ×20
GZ1027.9A	缓冲蛋白胨水 (BPW)(管装即用型)	用于肠杆菌科沙门氏菌等菌前增菌培养	9mL/支 ×20
GZ1029.10A	四硫磺酸钠煌绿增菌液 (TTB) (管装即用型)	用于沙门氏菌选择性增菌培养, 使用时需加入碘液和煌绿	10mL/支 ×20
GZ1031.10A	EC 肉汤 - 单料 (管装即用型) (含导管)	用于粪大肠菌群、大肠埃希氏菌 (大肠杆菌) 的测定 (FDA、BAM、GB、SN 标准)	10mL/支 ×20
GZ1031.9A	EC 肉汤 - 单料 (管装即用型) (含导管)	用于粪大肠菌群、大肠埃希氏菌 (大肠杆菌) 的测定 (FDA、BAM、GB、SN 标准)	9mL/支 ×20
GZ1032.9A	7.5% 氯化钠肉汤 (管装即用型)	用于金黄色葡萄球菌的增菌培养 (GB 标准)	9mL/支 ×20
GZ1039.10A	胰酪胨大豆多黏菌素肉汤 (管装即用型)	用于芽孢杆菌的增菌培养 (GB 标准) 和蜡样芽孢杆菌的 MPN 值测定 (SN 方法)	10mL/支 ×20
GZ1041.10A	改良月桂基硫酸盐胰蛋白胨肉汤基础 (mLST) (管装即用型)	用于阪崎肠杆菌选择性增菌培养 (GB 标准)	10mL/支 ×20

产品货号	产品名称	产品用途	包装规格
GZ1051.1A	乳糖胆盐发酵培养基 - 单料 (管装培养基) (含导管)	用于大肠菌群、粪大肠菌群的测定 (GB 标准)	10mL/ 支 ×20
GZ1051.2A	乳糖胆盐发酵培养基 - 双料 (管装培养基) (含导管)	用于大肠菌群、粪大肠菌群的测定 (GB 标准)	10mL/ 支 ×20
GZ1053.10A	乳糖复发酵培养基 - 单料 (管装即用型) (含导管)	用于大肠菌群的确证试验 (GB 标准)	10mL/ 支 ×20
GZ1058.10AA	乳糖蛋白胨培养液 - 单料 (管装培养基) (含导管)	用于饮用水、水源水中大肠菌群的测定 (GB 标准)	10mL/ 支 ×20
GZ1058.10BA	乳糖蛋白胨培养液 - 双料 (管装培养基) (含导管)	用于饮用水、水源水中大肠菌群的测定 (GB 标准)	10mL/ 支 ×20
GZ1068.10A	肠道菌增菌肉汤 (EE) (管装即用型)	用于肠道菌的增菌培养, 特别用于阪崎肠杆菌和克雷伯氏菌的选择性增菌培养 (FDA、BAM、SN、GB 标准)	10mL/ 支 ×20
GZ1068.30A	肠道菌增菌肉汤 (管装即用型)	用于肠道菌的增菌培养, 特别用于阪崎肠杆菌和克雷伯氏菌的选择性增菌培养 (FDA、BAM、SN、GB 标准)	30mL/ 支 ×20
GZ1069.9A	3% 氯化钠碱性蛋白胨水 (APW) (管装即用型)	用于副溶血性弧菌的增菌培养 (GB 标准)	9mL/ 支 ×20
GZ1103.10A	SCDLP 液体培养基 (管装即用型)	用于化妆品样品制备、前增菌培养 (GB 标准)	10mL 支 ×20
GZ1103.9A	SCDLP 液体培养基 (管装即用型)	用于化妆品样品制备、前增菌培养 (GB 标准)	9mL 支 ×20
GZ1104.10A	氯化镁孔雀绿肉汤 (MM/RV/R10)	用于沙门氏菌的选择性增菌培养 (FDA、BAM)	10mL/ 支 ×20
GZ1136.20A	采样吸收液 1-GVPC 液体培养基 (管装即用型)	用于空调系统中嗜肺军团菌采样时吸收液	20mL/ 支 ×20



06 即用型袋装培养基（液体培养基）

产品货号	产品名称	产品用途	包装规格
DZ1000.225	含 225mL 0.85% 生理盐水均质袋 (袋装即用型)	用作稀释液	225mL/ 袋 ×10
DZ1005.225L1	含 225mL 李氏菌增菌肉汤 LB1 均质袋 (袋装即用型)	用于李斯特氏菌的增菌培养 (GB 标准)	225mL/ 袋 ×10
DZ1005.90L1	90mL 李氏菌增菌肉汤 LB1 (袋装即用型)	用于李斯特氏菌的增菌培养 (GB 标准)	90mL/ 袋 ×10
DZ1011.225	含 225mL 磷酸盐缓冲液均质袋 (pH 7.2) (袋装即用型)	用作稀释液	225mL/ 袋 ×10
DZ1016.225	志贺氏菌增菌肉汤 (袋装即用型)	用于肠杆菌科志贺氏菌的选择性增菌培养, 需配套新生霉素	225mL/ 袋 ×10
DZ1025.225	营养肉汤 (袋装即用型)	用于一般细菌的培养, 复壮, 转种, 增菌等, 也用于消毒效果的评定	225mL/ 袋 ×10
DZ1027.225	缓冲蛋白胨水 (BPW) (袋装即用型)	用于肠杆菌科沙门氏菌等菌前增菌培养	225mL/ 袋 ×10
DZ1027.900A	缓冲蛋白胨水 (BPW) (袋装即用型)	用于肠杆菌科沙门氏菌等菌前增菌培养	900mL/ 袋 ×2
DZ1027.900B	缓冲蛋白胨水 (BPW) (袋装即用型) (自立袋)	用于肠杆菌科沙门氏菌等菌前增菌培养	900mL/ 袋 ×2
DZ1030.225	GN 增菌液 (袋装即用型)	用于革兰氏阴性肠杆菌特别是志贺氏菌、变形杆菌的增菌培养 (GB、SN 标准)	225mL/ 袋 ×10
DZ1031.225	含 225mL EC 肉汤均质袋 (袋装即用型)	用于粪大肠菌群、大肠埃希氏菌 (大肠杆菌) 的测定 (FDA、BAM、GB、SN 标准)	225mL/ 袋 ×10
DZ1032.225	7.5% 氯化钠肉汤 (袋装即用型)	用于金黄色葡萄球菌的增菌培养 (GB 标准)	225mL/ 袋 ×10
DZ1033.225	含 225mL 改良 EC 肉汤 (mEC+n) (袋装即用型)	用于大肠埃希氏菌 O157: H9/NM 选择性增菌 (GB 标准)	225mL/ 袋 ×10
DZ1068.225	肠道菌增菌肉汤 (EE) (袋装即用型)	用于肠道菌的增菌培养, 特别用于阪崎肠杆菌和克雷伯氏菌的选择性增菌培养 (FDA、BAM、SN、GB 标准)	225mL/ 袋 ×10
DZ1069.225	3% 氯化钠碱性蛋白胨水 (APW) (袋装即用型)	用于副溶血性弧菌的增菌培养 (GB 标准)	225mL/ 袋 ×10
DZ1103.90	SCDLP 液体培养基 (袋装即用型)	用于化妆品样品制备、前增菌培养 (GB 标准)	90mL 袋 ×10
DZ1118.100	Bolton 肉汤 (袋装培养基)	用于弯曲杆菌的选择性增菌培养 (GB 4789.9-2016)	100mL/ 袋 ×10
DZ1118.225	Bolton 肉汤 (袋装培养基)	用于弯曲杆菌的选择性增菌培养 (GB 4789.9-2015)	225mL/ 袋 ×10

07 即用型袋装培养基（固体培养基）

产品货号	产品名称	产品用途	包装规格
DZ1001.200	平板计数琼脂 (PCA) (袋装即用型)	用于菌落总数的测定	200mL/ 袋 ×10
DZ1002.200	结晶紫中性红胆盐琼脂 (VRBA) (袋装即用型)	用于大肠菌群的测定 (GB、SN 标准)	200mL/ 袋 ×10
DZ1004	孟加拉红 (虎红) 琼脂 (袋装培养基)	用于真菌总数测定	200mL/ 袋 ×10
DZ1004.200	孟加拉红 (虎红) 琼脂 (袋装培养基)	用于霉菌和酵母菌的计数 (GB、SN 标准)	200mL/ 袋 ×10
DZ1006.200	营养琼脂 (NA) (袋装即用型)	用于菌落计数, 提高菌的活性, 菌种传代, 菌种保存等	200mL/ 袋 ×10
DZ1014.200	亚硫酸铋琼脂 (BS)(袋装即用型)	用于沙门氏菌的选择性分离培养 (ISO、FDA、BAM、GB、SN 标准)	200mL/ 袋 ×10
DZ1022.100	木糖赖氨酸脱氧胆盐 (XLD) 琼脂 (袋装即用型)	用于沙门氏菌和志贺氏菌等肠杆菌科 (即革兰氏阴性肠杆菌) 的分离培养 (ISO、FDA、BAM、GB 标准)	100mL/ 袋 ×10
DZ1024	Baird-Parker 琼脂基础 (每袋需添加 TJ005 1 支)	用于金黄色葡萄球菌的选择性分离培养 (ISO、FDA、BAM、GB、SN 标准)	95mL/ 袋 ×10
DZ1052	伊红美蓝琼脂 (EMB) (袋装即用型)	弱选择性培养基、用于分离大肠埃希氏菌 (大肠杆菌) 等肠道致病菌	100mL/ 袋 ×10
DZ1052.100	伊红美蓝琼脂 (EMB) (袋装即用型)	用于革兰氏阴性肠杆菌尤其是大肠杆菌的分离和鉴定 (FDA、BAM、GB、SN 标准)	100mL/ 袋 ×10
DZ1070.100	TCBS 琼脂 (袋装即用型)	用于致病性弧菌的选择性分离 (FDA、BAM、GB、SN 标准)	100mL/ 袋 ×10
DZ1073.100	结晶紫中性红胆盐 MUG 琼脂 (袋装即用型)	用于大肠菌群的确证试验 (GB 标准)	100mL/ 袋 ×10
DZ1084	MRS 琼脂 (MRSA)	用于乳酸菌总数测定	100mL/ 袋 ×10
DZ1086	MC 培养基 (袋装即用型)	用于乳酸菌饮料中嗜热链球菌的计数 (GB 标准)	100mL/ 袋 ×10
DZ1101.100	卵磷脂吐温 80 营养琼脂 (袋装即用型)	用于化妆品细菌总数测定 (GB 标准)	100mL/ 袋 ×10



08 瓶装液体培养基

产品货号	产品名称	产品用途	包装规格
PZ601.100	硫乙醇酸盐流体培养基 (FTM) < 玻璃瓶 >	玻璃瓶、高温高压灭菌	100mL×10
PZ601.200	硫乙醇酸盐流体培养基 (FTM) < 玻璃瓶 >	玻璃瓶、高温高压灭菌	200mL×10
PZ601.500	硫乙醇酸盐流体培养基 (FTM) < 玻璃瓶 >	玻璃瓶、高温高压灭菌	500mL×10
PZ602.100	0.1% 蛋白胨水培养基 < 玻璃瓶 >	玻璃瓶、高温高压灭菌	100mL×10
PZ602.250	0.1% 蛋白胨水培养基 < 玻璃瓶 >	玻璃瓶、高温高压灭菌	250mL×10
PZ602.300	0.1% 蛋白胨水培养基 < 玻璃瓶 >	玻璃瓶、高温高压灭菌	300mL×10
PZ602.500	0.1% 蛋白胨水培养基 < 玻璃瓶 >	玻璃瓶、高温高压灭菌	500mL×10
PZ603.100	pH7.0 氯化钠 - 蛋白胨缓冲液 < 玻璃瓶 >	玻璃瓶、高温高压灭菌	100mL×10
PZ603.200	pH7.0 氯化钠 - 蛋白胨缓冲液 < 玻璃瓶 >	玻璃瓶、高温高压灭菌	200mL×10
PZ603.225	pH7.0 氯化钠 - 蛋白胨缓冲液 < 玻璃瓶 >	玻璃瓶、高温高压灭菌	225mL×10
PZ603.500	pH7.0 氯化钠 - 蛋白胨缓冲液 < 玻璃瓶 >	玻璃瓶、高温高压灭菌	500mL×10
PZ604.100	胰酪大豆胨液体培养基 (TSB) < 玻璃瓶 >	玻璃瓶、高温高压灭菌	100mL×10
PZ604.200	胰酪大豆胨液体培养基 (TSB) < 玻璃瓶 >	玻璃瓶、高温高压灭菌	200mL×10
PZ604.500	胰酪大豆胨液体培养基 (TSB) < 玻璃瓶 >	玻璃瓶、高温高压灭菌	500mL×10
PZ606.100	沙氏葡萄糖液体培养基 (SDB) < 玻璃瓶 >	玻璃瓶、高温高压灭菌	100mL×10
PZ606.200	沙氏葡萄糖液体培养基 (SDB) < 玻璃瓶 >	玻璃瓶、高温高压灭菌	200mL×10
PZ606.250	沙氏葡萄糖液体培养基 (SDB) < 玻璃瓶 >	玻璃瓶、高温高压灭菌	250mL×10
PZ606.500	沙氏葡萄糖液体培养基 (SDB) < 玻璃瓶 >	玻璃瓶、高温高压灭菌	500mL×10
PZ610.100	pH7.2 磷酸盐缓冲液 < 玻璃瓶 >	玻璃瓶、高温高压灭菌	100mL×10
PZ610.200	pH7.2 磷酸盐缓冲液 < 玻璃瓶 >	玻璃瓶、高温高压灭菌	200mL×10
PZ610.500	pH7.2 磷酸盐缓冲液 < 玻璃瓶 >	玻璃瓶、高温高压灭菌	500mL×10
PZ611.100	0.9% 无菌氯化钠溶液 < 玻璃瓶 >	玻璃瓶、高温高压灭菌	100mL×10
PZ614.100	肠道菌增菌液体培养基 < 玻璃瓶 >	玻璃瓶、煮沸灭菌	100mL×10
PZ616.100	麦康凯液体培养基 < 玻璃瓶 >	玻璃瓶、高温高压灭菌	100mL×10
PZ618.100	RV 沙门菌增菌液体培养基 < 玻璃瓶 >	玻璃瓶、高温高压灭菌	100mL×10
PZ1000.225	0.85% 生理盐水 (瓶装即用型)	玻璃瓶、高温高压灭菌	225mL/ 瓶 ×10
PZ1011.225	磷酸盐缓冲液 (pH 7.2) (瓶装即用型)	玻璃瓶、高温高压灭菌	225mL/ 瓶 ×10
PZ1016.225	志贺氏菌增菌肉汤 (瓶装即用型)	玻璃瓶、高温高压灭菌	225mL/ 瓶 ×10
PZ1027.225	缓冲蛋白胨水 (BPW) (瓶装即用型)	玻璃瓶、高温高压灭菌	225mL/ 瓶 ×10
PZ1032.225	7.5% 氯化钠肉汤 (瓶装即用型)	玻璃瓶、高温高压灭菌	225mL/ 瓶 ×10

09 显色培养基

产品货号	产品名称	规格
GF1106	沙门氏菌显色培养基 (SA) Salmonella Chromogenic Ag	1000mL
GF1003	李斯特氏菌显色培养基 Listera Chromogenic Medium	1000mL)
GF1050	阪崎肠杆菌显色培养基 (DFI 琼脂)	1000mL
GF1088	志贺氏菌显色培养基 Shigella Chromogenic Agar	1000mL
GF1037	大肠埃希氏菌 0157 显色培养 Escherichia coli 0157 chromogenic medium	1000mL
GF1090	弧菌显色培养基 (VA)Vibrio Chromogenic Agar	1000mL
PB1106	沙门氏菌显色培养基平板	10 皿 / 包 x2
PB1003	李斯特氏菌显色培养基平板	10 皿 / 包 x2
PB1050	阪崎肠杆菌显色培养基平板	10 皿 / 包 x2
PB1088	志贺氏菌显色平板	10 皿 / 包 x2
PB1037	大肠埃希氏菌 0157 显色培养基平板	10 皿 / 包 x2
PB1090	弧菌显色培养基平板	10 皿 / 包 x2

10 冻干型荧光 PCR 检测试剂盒

产品货号	产品名称	规格
PCR001	金黄色葡萄球菌核酸检测试剂盒	48 测试 / 盒
PCR002	沙门氏菌核酸检测试剂盒	48 测试 / 盒
PCR003	志贺氏菌核酸检测试剂盒	48 测试 / 盒
PCR004	单增李斯特氏菌核酸检测试剂盒	48 测试 / 盒
PCR005	副溶血性弧菌核酸检测试剂盒	48 测试 / 盒
PCR006	大肠埃希氏菌 O157:H7 核酸检测试剂盒	48 测试 / 盒
PCR007	阪崎肠杆菌核酸检测试剂盒	48 测试 / 盒
PCR008	小肠结肠炎耶尔森氏菌核酸检测试剂盒	48 测试 / 盒
PCR009	布鲁氏菌核酸检测试剂盒	48 测试 / 盒
PCR010	溶藻弧菌核酸检测试剂盒	48 测试 / 盒
PCR011	空肠弯曲菌核酸检测试剂盒	48 测试 / 盒
PCR012	创伤弧菌干燥型荧光 PCR 检测试剂盒 (GB 4789.44-2020)	48 测试 / 盒
PCR013	致泻大肠埃希氏菌 PCR 检测试剂盒 (GB4789.6-2016)	48 测试 / 盒
PCR014	肉毒梭菌 PCR 检测试剂盒 (GB4789.12-2016)	48 测试 / 盒
PCR015	诺如病毒 PCR 检测试剂盒 (GB4789.42-2016)	48 测试 / 盒

11 添加剂

产品货号	产品名称	产品用途	包装规格
TJ002	新生霉素 (B)	每支添加于 225mL GF1033 中制成 mEC 肉汤, 用于肠出血性大肠杆菌 O157: H7 选择性增菌	4.5mg/ 支 ×10
TJ003	碘液	临用前每支添加于 100mL GF1029 TTB 中, 用于沙门氏菌选择性增菌培养, 使用时需加入碘液和煌绿	2mL/ 支 ×10
TJ004	0.1% 煌绿水溶液	临用前每支添加于 100mLTTB 中, 用于沙门氏菌选择性增菌培养, 使用时需加入碘液和煌绿	1mL/ 支 ×10
TJ005	亚硝酸盐卵黄增菌液	临用前每支添加于 95mL Baird-Parker 琼脂基础中, 用于金黄色葡萄球菌的选择性分离培养 (ISO、FDA、BAM、GB、SN 标准)	5mL/ 支 ×10
TJ006	新生霉素 (125ug/ 支)	临用前每支添加于 GF1016 225mL 志贺氏菌增菌肉汤中, 用于肠杆菌科志贺氏菌的选择性增菌培养, 需配套新生霉素	125ug/ 支 ×10 支
TJ007	萘啶酮酸 (5.0mg)	临用前每支添加于 225 mL 李氏菌增菌肉汤基础中制成 LB1, 用于李斯特氏菌的增菌培养 (GB 标准)	5.0mg/ 支 ×10
TJ008	吡啶黄素 (5.	临用前每支添加于 200 mL 李氏菌增菌肉汤基础中制成 LB2, 用于李斯特氏菌的增菌培养 (GB 标准)	5.0mg/ 支 ×10
TJ009	萘啶酮酸 (4.0mg)	临用前每支添加于 200 mL 李氏菌增菌肉汤基础中制成 LB2, 用于李斯特氏菌的增菌培养 (GB 标准)	4.0mg/ 支 ×10
TJ010	吡啶黄素 (3.0mg)	临用前每支添加于 225 mL 李氏菌增菌肉汤基础中制成 LB1, 用于李斯特氏菌的增菌培养 (GB 标准)	3.0mg/ 支 ×10
TJ011	新生霉素 (A)	每支添加于 100mL GF1033 中制成 mEC 肉汤, 用于肠出血性大肠杆菌 O157: H7 选择性增菌	2mg/ 支 ×10
TJ012	万古霉素溶液	临用前每支添加于 100mL GF1041 改良月桂基硫酸盐胰蛋白陈肉汤基础 (mLST) 中, 用于阪崎肠杆菌选择性增菌培养 (GB 标准)	1mL×10 支
TJ013	吡啶黄素 (0.5mg)	每支添加于 100mL GF1036 基础中, 用于李斯特菌属的选择性分离 (ISO、FDA、BAM、GB、SN)	0.5mg/ 支 ×10
TJ014	多粘菌素 B (1mg)	每支添加于 100mL GF1036 基础中, 用于李斯特菌属的选择性分离 (ISO、FDA、BAM、GB、SN)	1mg/ 支 ×10
TJ015	复达欣 / 头孢他啶 (2mg)	每支添加于 100mL GF1036 基础中, 用于李斯特菌属的选择性分离 (ISO、FDA、BAM、GB、SN)	2mg/ 支 ×10
TJ016	莫匹罗星锂盐	每支添加于 100mL GF1084 基础中, 配制成莫匹罗星锂盐和半胱氨酸盐酸盐改良 MRS 培养基, 用于双歧杆菌计数, 用于乳酸菌的测定, 使用前需加入莫匹罗星锂盐和半胱氨酸盐酸盐溶液	5mg/ 支 ×10
TJ017	氯化血红素	每支添加于 100mL PYG 基础中, 用于双歧杆菌有机酸代谢产物的气相色谱分析 (GB 标准)	2.5mg/ 支 ×10
TJ018	维生素 K1	每支添加于 100mL PYG 基础中, 用于双歧杆菌有机酸代谢产物的气相色谱分析 (GB 标准)	1.0mg/ 支 ×10
TJ019	50% 卵黄液	每支添加于 95mL GF1049 MYP 基础中。用于蜡样芽孢杆菌的选择性分离 (GB、SN 标准)	5mL/ 支 ×10
TJ020	溶菌酶溶液	每支添加于 100mL GF1115 溶菌酶营养肉汤中, 用于蜡样芽孢杆菌溶菌酶试验	1mL/ 支 ×10
TJ021	CC 琼脂添加剂	每 2 支添加于 90mL GF1128 CC 琼脂中, 用于创伤弧菌的分离培养	5mL/ 支 ×10
TJ022	10% 纤维二糖水溶液	每 2 支添加于 90mL GF1128 CC 琼脂中, 用于创伤弧菌的分离培养	5mL/ 支 ×10
TJ023	mCPC 培养基添加剂	每 2 支添加于 90mL GF1129 mCPC 琼脂中, 用于弧菌的选择性分离培养 (FDA、BAM)	5mL/ 支 ×10
TJ024	多粘菌素 B (22500IU)	临用前每支添加于 225mL GF1039 胰酪胨大豆多黏菌素肉汤中	22500IU/ 支 ×10
TJ025	抗生素溶液 (两性霉素 B、头孢哌酮和利福平)	每支添加 100mL (改良) Skirrow 琼脂基础中 (GB 标准), 用于弯曲杆菌的选择性分离培养 (SN、GB4789.9-2015)	5 支 / 盒
TJ026	多粘菌素 B(10000IU)	每支添加于 95mL GF1049 MYP 基础中,用于蜡样芽孢杆菌的选择性分离 (GB、SN 标准)	10000IU/ 支 ×10
TJ027	D- 环丝氨酸	每支添加于 100mLTSC 基础中, 用于产气荚膜梭菌的平板计数 (GB 标准)	0.04g/ 支 ×10
TJ028	多粘菌素 B(A)	每支添加于 100mL GF1059 SPS 基础中。用于产气荚膜梭菌的平板计数 (GB 标准)	1.2mg/ 支 ×10

产品货号	产品名称	产品用途	包装规格
TJ029	磺胺嘧啶钠	每支添加于 100mL GF1059 SPS 基础中, 用于产气荚膜梭菌的平板计数 (GB 标准)	12mg/ 支 ×10
TJ030	麦康凯 (CT-SMAC) 琼脂	每克添加于 200mL 改良山梨醇, 用于大肠埃希氏菌 O157: H9/NM 选择性增菌 (GB 标准)	1mL/ 支 ×10
TJ031	CFC 添加剂 (头孢菌素和夫西地酸溶液)	每支添加于 100mL 假单胞菌 CFC 选择性培养基基础中, 用于进出口食品中绿脓杆菌分离培养 (SN 标准)	1mL×10 支 / 盒
TJ032	抗生素溶液头孢哌酮、万古霉素、两性霉素 B、多粘菌素 B、三甲氧苄氨嘧啶乳酸盐)	每支添加于 100mL Bolton 肉汤基础中, 用于弯曲杆菌的选择性增菌培养 (GB 4789.9-2017)	1mL×10 支 / 盒
TJ033	两性霉素 B	每支添加于 100mL GF1119 改良 CCDA 基础中, 用于弯曲杆菌选择性分离培养 (GB 4789.9-2015)	1mg/ 支 ×10
TJ034	头孢哌酮	每支添加于 100mL GF1119 改良 CCDA 基础中, 用于弯曲杆菌选择性分离培养 (GB 4789.9-2016)	3.2mg/ 支 ×10
TJ035	新生霉素 (C)	每支添加于 100mL CIN-1 基础中, 用于小肠结肠炎耶尔森氏菌的分离培养 (GB 标准)	0.25mg/ 支 ×10
TJ036	头孢菌素	每支添加于 100mL CIN-1 基础中, 用于小肠结肠炎耶尔森氏菌的分离培养 (GB 标准)	1.5mg/ 支 ×10
TJ037	10% 氯化铋	每支添加于 100mL CIN-1 基础中, 用于小肠结肠炎耶尔森氏菌的分离培养 (GB 标准)	1mL/ 支 ×10
TJ038	1%TTC 溶液	每支添加于 100mL GF1060 基础中, 用于饮用天然矿泉水中粪链球菌和肠球菌的选择性分离及计数 (GB、SN 标准)	10 支 / 盒
TJ039	L- 半胱氨酸盐酸盐	每支添加于 100mL GF1135 基础中, 用于军团菌培养	40mg/ 支 ×10
TJ040	可溶性焦磷酸铁	每支添加于 100mL GF1135 基础中, 用于军团菌培养	25mg/ 支 ×10
TJ041	GVPC 添加物	每盒 5 支试剂无菌添加于 100mL GF1134 基础中, 用于军团菌的选择性分离培养	10 支 / 盒
TJ042	半胱氨酸盐酸盐溶液	每支添加于 100mL GF1084 基础中, 配制成莫匹罗星锂盐和半胱氨酸盐酸盐改良 MRS 培养基, 用于双歧杆菌计数, 用于乳酸菌的测定, 使用前需加入莫匹罗星锂盐和半胱氨酸盐酸盐溶液	50mg/5mL×10
TJ043	头孢克圪	每支添加于 100mL GF1017 改良山梨醇麦康凯 (CT-SMAC) 琼脂基础中, 用于大肠埃希氏菌 O157: H10/NM 选择性增菌 (GB 标准)	5μg (2mL) / 支 ×10
TJ044	亚硝酸钾溶液	临用前每支添加于 500mL 山梨醇麦康凯培养基, 用于大肠埃希氏菌 O157: H11/NM 选择性增菌 (GB 标准)	1.25mg (5mL) / 支 ×10
TJ045	抗生素溶液头孢哌酮、万古霉素、两性霉素 B、多粘菌素 B、三甲氧苄氨嘧啶乳酸盐)	每支添加于 225mL Bolton 肉汤基础中, 用于弯曲杆菌的选择性增菌培养 (GB 4789.9-2018)	1mL×10 支 / 盒

12 微生物检测配套产品

一次性无菌塑料培养皿

产品货号	产品名称	包装规格
PYM001	90mm×15mm 环氧乙烷灭菌	10 皿 / 包 (50 包 / 箱)
PYM002	90mm×15mm 环氧乙烷灭菌	20 皿 / 包 (25 包 / 箱)
PYM005	90mm×15mm 环氧乙烷灭菌 (新款)	20 皿 / 包 (25 包 / 箱)

一次性无菌接种环

产品货号	产品名称	包装规格
JZH001	1uL 单支无菌包装, 环氧乙烷灭菌	100 支 / 包
JZH005	5uL 单支无菌包装, 环氧乙烷灭菌	100 支 / 包
JZH010	10uL 单支无菌包装, 环氧乙烷灭菌	100 支 / 包

格栅膜

货号	产品描述	滤膜材质	直径	孔径	灭菌方式	包装规格
MF047-022-MCE-GWS	单独包装 MCE 格栅膜, 灭菌, 白膜黑格, 直径 47mm, 孔径 0.22 μ m, 水系	MCE	47mm	0.22 μ m	γ 辐照	1 片 × 100 片 / 盒
MF047-022-MCE-GWS	单独包装 MCE 格栅膜, 灭菌, 白膜黑格, 直径 47mm, 孔径 0.45 μ m, 水系	MCE	47mm	0.45 μ m	γ 辐照	1 片 × 100 片 / 盒

无菌水样采集袋 / 均质袋

产品编号	产品名称	产品说明	包装规格
BCWCB001	无菌水样采集袋	500mL, 辐照灭菌	10 个 / 包
BCWCB002	无菌水样采集袋	200/250mL, 辐照灭菌	10 个 / 包
BCWCB003	带压条 / 无菌采样袋、均质袋	20×32cm, 辐照灭菌	100 个 / 包
BCWCB004	立式带压 / 无菌采样袋、均质袋	20×32cm, 辐照灭菌	100 个 / 包
BCWCB005	不带压条平口 / 无菌采样袋、均质袋	20×32cm, 辐照灭菌	100 个 / 包
BCWCB008	立式带压条 / 无菌采样袋	40×50cm, 辐照灭菌	50 个 / 包
BCWCB009	带铁丝 / 无菌采样袋	30×18cm, 辐照灭菌	50 个 / 包
BCWCB010	带侧边滤膜 / 无菌均质袋	300×195mm, 辐照灭菌	25 个 / 包
BCWCB011	无菌水样采集袋 (含 0.4mg 硫代硫酸钠)	500mL, 辐照灭菌	10 个 / 包
BCWCB012	宽口无菌水样采集袋	500mL, 辐照灭菌	10 个 / 包
BCWCB013	宽口无菌水样采集袋 (含 0.4mg 硫代硫酸钠)	500mL, 辐照灭菌	10 个 / 包

革兰氏染色液试剂盒

产品货号	产品名称	包装规格
GS020.1	革兰氏染色液试剂盒	4×10mL / 盒
GS020.2	革兰氏染色液试剂盒	4×20mL / 盒

瓷珠菌种保存管

产品货号	产品名称	包装规格
JZBC001	瓷珠菌种保存管 / 菌种保存、复苏和运输	81 支 / 盒

表面涂抹采样管

产品货号	描述	包装规格
CY001	表面涂抹采样管 10mL 保存管，内含 3mL 保存液（0.85% 生理盐水），同时内置 1 支人造丝拭子	50 支 / 盒
CY002	表面涂抹采样管 10mL 保存管，内含 3mL 保存液（复方中和剂），同时内置 1 支人造丝拭子	50 支 / 盒
CY003	表面涂抹采样管 10mL 保存管，内含 10mL 保存液（0.85% 生理盐水），同时内置 1 支人造丝拭子	20 支 / 盒
CY005	表面涂抹采样管 10mL 保存管，内含 10mL 保存液（复方中和剂），同时内置 1 支人造丝拭子，配 50 块无菌规格板	50 支 / 盒
CY006	表面涂抹采样管 10mL 保存管，内含 9mL 保存液（复方中和剂），同时内置 1 支人造丝拭子	50 支 / 盒
CY007	表面涂抹采样管 10mL 保存管，内含 9mL 保存液（复方中和剂）	50 支 / 盒
BCCY001	表面涂抹采样管 10mL 保存管，内含 10mL 保存液（PBS），同时内置 1 支人造丝拭子	10 支 / 盒
BCCY002	表面涂抹采样管 10mL 保存管，内含 10mL 保存液（0.85% 生理盐水），同时内置 1 支人造丝拭子	10 支 / 盒
BCCY003	表面涂抹采样管 10mL 保存管，内含 10mL 保存液（缓冲蛋白胍水），同时内置 1 支人造丝拭子	10 支 / 盒

可滴式表面涂抹采样管

产品货号	产品名称	包装规格
BCCY001A	Aiculture® 可滴式 Ai-Swab PBS 表面涂抹采样管 适用于食品、制药、公卫、餐饮、饮料厂等物表采样与培养基结合使用后，可检测细菌总数、大肠菌群、金黄色葡萄球菌、李斯特菌等项目。	10 支 / 盒
BCCY002A	Aiculture® 可滴式 Ai-Swab 0.85% NS 表面涂抹来样管 适用于食品饮料生产环境及人员手卫生检查，消毒餐（饮）具的采样和转运。	10 支 / 盒
BCCY003A	Aiculture® 可滴式 Ai-Swab BPW 表面涂抹采样管 适用于食品饮料生产环境及人员手卫生检查，消毒餐（饮）具的采样和转运。	10 支 / 盒
BCCY004A	Aiculture® 可滴式 Ai-Swab 0.85%NS 表面涂抹来样管（含中和剂） 用于食品、制药、公卫、餐饮、饮料厂等物表采样与培养基结合使用后，可检测细菌总数、大肠菌群、金黄色葡萄球菌、李斯特菌等项目。	10 支 / 盒

无菌规格板

产品货号	产品名称	包装规格
GGB01	无菌规格板，尺寸：5*5cm	1 个 / 包，100 包 / 袋

13 微生物检测设备

全自动菌落计数仪

产品货号	产品名称	包装规格
BC16	全自动菌落计数仪 (菌落计数、抑菌圈分析)	1 台 / 箱
BC12	全自动菌落计数仪 (菌落计数)	1 台 / 箱

拍击式均质器

产品货号	产品名称	包装规格
HN-08	拍击式均质器	1 台 / 箱

便携式恒温培养箱

产品货号	产品名称	包装规格
TC65	便携式恒温培养箱	1 台 / 箱
TC65-1	便携式恒温培养箱 (车载型: DC12V)	1 台 / 箱

全自动分液仪

产品货号	产品名称	包装规格
BP70	全自动分液仪	1 台 / 箱

全自动培养基分装仪

产品货号	产品名称	包装规格
BD90	全自动培养基分装仪 (含高压蒸汽灭菌器)	1 台 / 箱

红外接种环灭菌器

产品货号	产品名称	包装规格
BI800	红外接种环灭菌器	1 台 / 箱

空气采样器

产品货号	产品名称	包装规格
BA100	空气采样器	1 台 / 箱



OEM



你的品牌，我来生产 专业制造，提高客户满意度，增强竞争力

拥有超 20000m²GMP 生产车间及 800m² 的独立实验中心，通过了 ISO9001:2015、ISO13485:2016、ISO140000:2016 的体系认证，保我们的生产符合国际质量管理标准。配合全日系注拉吹一体吹瓶设备和注塑设备，实现了吹塑成型到无菌灌装再到封口的无菌液体灌装生产。

可以根据客户的需求，提供无菌试剂、平板培养基等产品的无菌灌装定制服务，也可提供干粉培养基的定制服务。



瓶装液体培养基



袋装液体培养基



管装增菌液



预分装平板培养基



干粉培养基



COMPANY PROFILE

企业简介

逗点生物 (Biocomma) 成立于 2006 年, 总部位于深圳, 主营生命科学和医疗健康产品的研发、生产和销售, 业务遍布五十多个国家和地区。

公司为食品和临床检测提供样本前处理解决方案, 包括过滤耗材、色谱耗材和微生物培养基。同时为生命科学研发和生产型厂家提供滤芯、拭子、试剂瓶、无菌液体和培养基等产品。努力让世界更健康, 更美好。



逗点生物公众号



逗点商城



逗点 1688



逗点锐竞



逗点喀斯玛

HH-WSW-01-001CH

深圳逗点生物技术有限公司
Biocomma Limited

地址: 深圳市龙岗区吉华街道甘坑社区甘李六路 12 号中海信创新产业城 12 栋 14 楼 1401-1406

TEL: 400-878-7248 WEB: www.biocomma.cn EMAIL: info@biocomma.com